



PRŮMYSLOVÉ KLIMATIZACE

2024/2025

V8

DISCOVER

RELIABLE COMFORT

SuperSense

HyperLink

ShieldBox

Obsah

VRF V8 vlastnosti produktu	4
VRF venkovní jednotky	
VRF V8 PRO venkovní jednotky	6
VRF V8i venkovní jednotky	8
VRF V8S venkovní jednotky	10
VRF V8 mini venkovní jednotky	12
VRF V8 EasyFit venkovní jednotky	16
VRF vnitřní jednotky V8	
VRF V8 nástěnné jednotky	18
VRF V8 kompaktní kazetové jednotky	20
VRF V8 standardní kazetové jednotky	22
VRF V8 kanálové jednotky	24
nízký statický tlak	24
střední statický tlak	26
vysoký statický tlak	28
Parapetní jednotky VRF V8	30
Atom T VRF	32
Atom T VRF venkovní jednotky	34
Atom T VRF vnitřní jednotka hydromodul	35
Atom T VRF IWT vnitřní jednotka hydromodul	36
Atom T VRF nástěnné jednotky	37
Atom T VRF kompaktní kazetové jednotky	38
VRF V8 příslušenství / ovladače	40
VRF V8 ovladače	41
Bezdrátové infračervené	41
Nástěnné kabelové ovladače	42
IMM, centrální ovladač	43
Síťové / internetové ovladače	44
Gateway	
VRF Ostatní příslušenství / ovladače	48
Centrální ovladače	49
Síťové / internetové ovladače	50
AHU Kity pro VZT	51
Jednoduché řešení pro DX vzduchotechniku	52
Chillery	54
Modulární chillery	54
Kompaktní chillery	57
Fan-Coil	58
Nástěnné jednotky	58
Kazetové jednotky	59
Dvoutrubkové	59
Čtyřtrubkové	61
Kanálové jednotky	62
Dvoutrubkové	62
Čtyřtrubkové	63
Parapetní/podstropní jednotky	64
Dvoutrubkové s předním přívodem vzduchu	64
Čtyřtrubkové s předním přívodem vzduchu	65
Dvoutrubkové se spodním přívodem vzduchu	66
Čtyřtrubkové se spodním přívodem vzduchu	67
Dvoutrubkový neopláštěný	68
Čtyřtrubkový neopláštěný	69
Fan-Coilové ovladače	70

VRF V8 vlastnosti produktu

SuperSense



Během procesu je vždy znám stav chladiva, což zajišťuje vysokou **SPOLEHLIVOST** a **KOMFORT**.

V chladicím okruhu je rozmístěno devatenáct čidel, které umožňují kdykoli během procesu zjistit stav chladiva a zajistit tak stabilní provoz.

Chladicí okruh zůstává díky technologii virtuálního čidla bezpečný i v případě poruchy čidla.

HyperLink

Na rozdíl od omezení sériového zapojení komunikace může komunikační technologie HyperLink podporovat libovolné zapojení. Tím se snižují náklady na instalaci a pravděpodobnost nesprávného zapojení. Kromě toho má lepší schopnost eliminovat rušení a může komunikovat na vzdálenost až 2000 metrů.



ShieldBox

Plně uzavřené elektronické komponenty poskytují kompletní ochranu vnitřních elektronických součástí, což výrazně zvyšuje spolehlivost systému.

Elektronické komponenty jsou plně izolovány od vnějšího prostředí, což chrání zařízení před korozi, pískem, sněhovými bouřkami a jinými nepříznivými podmínkami, dále zabraňuje vniknutí hmyzu a drobných živočichů do zařízení.



VRF V8 vlastnosti produktu

Technologie Full DC inverter

Řada V8 VRF využívá Full DC inverterový kompresor a motor ventilátoru, čímž dosahuje vysoké přesnosti a plynulé regulace otáček a zajišťuje, že je systém vždy přizpůsoben aktuálním potřebám a podmínkám. Umožňuje také efektivnější, rovnoměrnější a méně hlučný provoz systému.

Pokročilá technologie podchlazení

Speciálně navržený vnitřní deskový výměník tepla V8 VRF lze použít k dosažení dochlazování chladiva o 15 °C, což dále zvyšuje účinnost systému a zároveň snižuje hlučnost proudění chladiva.

Široký provozní rozsah

Díky kompresoru EVI se vstřikováním par a aktivní regulaci teploty elektrických komponentů lze jednotky VRF V8 provozovat v režimu vytápění při venkovních teplotách až do -30 °C a v režimu chlazení až do 55 °C.

Energetický management v 60 krocích

Pro projekty s dočasným omezením dodávek elektriny podporuje venkovní jednotka 60stupňovou maximalizaci výkonu, umožňující nastavit jednotku na 40 až 100 výkonů v 1% krocích.

Zen Air 2.0

Řada V8 VRF využívá řadu pokročilých technologií navržených tak, aby vytvářely tiché, pohodlné a zdravé vnitřní prostředí. Mezi ně patří nastavení teploty 0,5 °C, 7 nastavení rychlosti ventilátoru, režim spánku, tichý režim, technologie windless, vysoce účinný filtr a různé sterilizační nástroje.

Chytrá instalace

Nově vyvinutý "Smart tool" (modul Bluetooth a speciální poprodejní sada Bluetooth) umožňuje provádět nastavení systému, dotazovat se na provozní parametry, spouštět testovací provozy a vyvíjet programy bez otevření zařízení.

Doctor M2.0

Zařízení V8 VRF jsou postavena na cloudové platformě pro zpracování velkých objemů dat a umělé inteligence a mohou monitorovat provozní stav každého zařízení v reálném čase, předpovídat poruchy systému a poskytovat analýzu dat pro údržbu systému. Inteligentní modul Bluetooth a speciální poprodejní sada Bluetooth dále zjednodušují a zvyšují efektivitu údržby.

EVI kompresor

DC inverterový kompresor se zdokonaleným vstřikováním páry zvyšuje průtok chladiva a zlepšuje chladicí a topný výkon.

Free control

VRF V8 nabízí různá řešení regulace pro různé situace použití. Jednotky VRF V8 vždy představují nejlepší řešení regulace pro centrální i individuální řízení, ať už jde o malé domácnosti, malé obchody nebo dokonce velká nákupní centra.



VRF V8 PRO

venkovní jednotky



DC INVERTER



VRF V8 PRO

venkovní jednotky



MV8i-252WV2RNIE(PRO) - MV8i-900WV2RNIE(PRO)

Model MV8-			252WV2RNIE (PRO)	280WV2RNIE (PRO)	335WV2RNIE (PRO)	400WV2RNIE (PRO)	450WV2RNIE (PRO)	500WV2RNIE (PRO)
Elektrické napětí	V; fáze; Hz		380-415/3/50					
Chlazení	Jmenovitý výkon	kW	25,2	28,0	33,5	40,0	45,0	50,0
	Příkon	kW	8,4	9,9	13,5	17,0	22,0	20,4
	EER	kW/kW	3,00	2,82	2,48	2,35	2,05	2,24
	SEER	kW/kW	7,21	6,82	6,32	6,25	6,02	6,11
Vytápění	Jmenovitý výkon	kW	25,2	28,0	33,5	40,0	45,0	50,0
	Příkon	kW	6,6	7,5	10,8	11,6	14,0	15,1
	COP	kW/kW	3,80	3,72	3,09	3,45	3,21	3,31
	SCOP	kW/kW	4,08	4,07	4,09	4,12	4,02	4,14
Index připojitelnosti	%		50-130					
Max. počet vnitřních jednotek	ks		13	16	19	23	26	29
Čisté rozměry	S x V x H	mm	940x1760x825	940x1760x825	940x1760x825	940x1760x825	940x1760x825	1340x1760x825
	Hmotnost	kg	195	195	195	215	215	295
Kompresor	DC inverter	ks	1	1	1	1	1	2
	Průtok vzduchu	m ³ /h	12600	12600	13500	15600	15600	22000
Ventilátor	Statický tlak (základní)	Pa	0-20					
	Výkon motoru	kW	0,56	0,56	0,56	0,92	0,92	0,56x2
	Hladina akustického tlaku	dB(A)	58	58	61	65	65	
Akustický výkon	dB(A)	83	84	85	86	86	88	
Chladivo	Typ		R410A					
	Náplň	kg	7	7	7	8,4	8,4	9,3
Komunikační kabel		mm ²	3 x 0,75 stíněný					
Dimenze připojovacího potrubí	Kapalina	mm	Ø12,7	Ø12,7	Ø12,7	Ø15,9	Ø15,9	Ø15,9
	Plyn	mm	Ø25,4	Ø25,4	Ø25,4	Ø28,6	Ø28,6	Ø28,6
Provozní rozsah	Chlazení	°C	-15 - 55					
	Vytápění	°C	-30 - 30					

Model MV8-			560WV2RNIE (PRO)	615WV2RNIE (PRO)	670WV2RNIE (PRO)	730WV2RNIE (PRO)	785WV2RNIE (PRO)	850WV2RNIE (PRO)	900WV2RNIE (PRO)
Elektrické napětí	V; fáze; Hz		380-415/3/50						
Chlazení	Jmenovitý výkon	kW	56,0	61,5	67,0	73,0	78,5	85,0	90,0
	Příkon	kW	26,0	27,7	32,7	38,2	32,4	37,8	43,9
	EER	kW/kW	2,15	2,22	2,05	1,91	2,42	2,25	2,05
	SEER	kW/kW	6	5,93	5,98	5,68	5,93	5,81	5,75
Vytápění	Jmenovitý výkon	kW	56,0	61,5	67,0	73,0	78,5	85,0	90,0
	Příkon	kW	17,2	18,4	20,2	23,2	24,5	27,3	29,9
	COP	kW/kW	3,25	3,35	3,31	3,15	3,20	3,11	3,01
	SCOP	kW/kW	4,03	4,21	4,08	4,15	4,12	4	3,95
Index připojitelnosti	%		50-130						
Max. počet vnitřních jednotek	ks		33	36	39	43	46	50	53
Čisté rozměry	S x V x H	mm	1340x1760x825	1340x1760x825	1340x1760x825	1880x1760x825	1880x1760x825	1880x1760x825	1880x1760x825
	Hmotnost	kg	295	315	430	430	430	396	396
Kompresor	DC inverter	ks	2						
	Průtok vzduchu	m ³ /h	22000	21500	21500	29000	28000	28000	28000
Ventilátor	Statický tlak (základní)	Pa	0-20						
	Výkon motoru	kW	0,56x2	0,56x2	0,56x2	0,92x2	0,92x2	0,92x2	0,92x2
	Hladina akustického tlaku	dB(A)	66	66	67	68	68	68	68
Akustický výkon	dB(A)	89	89	92	93	93	93	93	
Chladivo	Typ		R410A						
	Náplň	kg	9,3	11,96	11,96	11,96	11,96	11,96	11,96
Komunikační kabel		mm ²	3 x 0,75 stíněný						
Dimenze připojovacího potrubí	Kapalina	mm	Ø15,9	Ø15,9	Ø15,9	Ø22,2	Ø22,2	Ø22,2	Ø22,2
	Plyn	mm	Ø28,6	Ø28,6	Ø28,6	Ø31,8	Ø34,9	Ø34,9	Ø34,9
Provozní rozsah	Chlazení	°C	-15 - 55						
	Vytápění	°C	-30 - 30						

VLASTNOSTI PRODUKTU

- Supersense
- Doctor M2.0
- ShieldBox
- Široký provozní rozsah
- Kompresor EVI
- Full DC inverter technologie
- Pokročilá technologie podchlazení (dochlazování)
- Energetický management v 60 krocích (např. maximalizace výkonu)
- Chytrá instalace (nástroj pro údržbu)
- Free Control
- Tichý provoz
- Pokročilá technologie kontroly oleje
- Funkce automatického adresování
- Inteligentní technologie odmrazování
- Hyperlink
- Zen Air 2.0

VRF V8i

venkovní jednotky



DC INVERTER



Model MV8i-			252WV2RN1E (PRO)	280WV2RN1E (PRO)	335WV2RN1E (PRO)	400WV2RN1E (PRO)	450WV2RN1E (PRO)	500WV2RN1E (PRO)
Elektrické napětí	V; fáze; Hz		380-415/3/50					
Chlazení	Jmenovitý výkon	kW	25,2	28,0	33,5	40,0	45,0	50,0
	Příkon	kW	8,4	9,9	13,5	17	22	20,4
	EER	kW/kW	3	2,82	2,48	2,35	2,05	2,45
	SEER	kW/kW	7,21	6,82	6,32	6,25	6,02	6,11
Vytápění	Jmenovitý výkon	kW	25,2	28,0	33,5	40,0	45,0	50,0
	Příkon	kW	6,6	7,5	10,8	11,6	14	15,1
	COP	kW/kW	3,8	3,72	3,09	3,45	3,21	3,31
	SCOP	kW/kW	4,08	4,07	4,09	4,12	4,02	4,14
Index připojitelnosti	%		50-130					
Max. počet vnitřních jednotek	ks		15	16	19	23	26	29
Čisté rozměry	S x V x H	mm	990x1760x825	990x1760x825	990x1760x825	990x1760x825	940x1760x825	1340x1760x825
	Hmotnost	kg	195	195	195	215	215	295
Kompresor	DC inverter	ks	1	1	1	1	1	2
Ventilátor	Průtok vzduchu	m³/h	12600	12600	13500	15600	15600	22000
	Statický tlak (základní)	Pa	0-20					
	Výkon motoru	kW	0,56	0,56	0,56	0,92	0,92	0,56x2
	Hladina akustického tlaku	dB(A)	58	58	61	65	65	65
Akustický výkon	dB(A)	83	84	85	86	86	88	
Chladivo	Typ		R410A					
	Náplň	kg	7	7	7	8,4	8,4	9,3
Komunikační kabel	mm²		3 x 0,75 stíněný					
Dimenze připojovacího potrubí	Kapalina	mm	Ø12,7	Ø12,7	Ø12,7	Ø15,9	Ø15,9	Ø15,9
	Plyn	mm	Ø25,4	Ø25,4	Ø25,4	Ø28,6	Ø28,6	Ø28,6
Provozní rozsah	Chlazení	°C	-15 - 55					
	Vytápění	°C	-30 - 30					

Model MV8i-			560WV2RN1E (PRO)	615WV2RN1E (PRO)	670WV2RN1E (PRO)	730WV2RN1E (PRO)	785WV2RN1E (PRO)	850WV2RN1E (PRO)	900WV2RN1E (PRO)
Elektrické napětí	V; fáze; Hz		380-415/3/50						
Chlazení	Jmenovitý výkon	kW	56,0	61,5	67,0	73,0	78,5	85,0	90,0
	Příkon	kW	26	27,7	32,7	38,2	32,4	37,8	43,9
	EER	kW/kW	2,15	2,22	2,05	1,91	2,42	2,25	2,05
	SEER	kW/kW	6	5,93	5,88	5,58	5,82	5,69	5,63
Vytápění	Jmenovitý výkon	kW	56,0	61,5	67,0	73,0	78,5	85,0	90,0
	Příkon	kW	17,2	18,4	20,2	23,2	24,5	27,3	29,9
	COP	kW/kW	3,25	3,35	3,31	3,15	3,2	3,11	3,01
	SCOP	kW/kW	4,03	4,21	3,98	4,05	4,01	3,88	3,83
Index připojitelnosti	%		50-130						
Max. počet vnitřních jednotek	ks		33	36	39	43	46	50	53
Čisté rozměry	S x V x H	mm	1340x1760x825	1340x1760x825	1340x1760x825	1880x1760x825	1880x1760x825	1880x1760x825	1880x1760x825
	Hmotnost	kg	295	315	315	366	396	396	396
Kompresor	DC inverter	ks	2						
Ventilátor	Průtok vzduchu	m³/h	22000	21500	21500	29000	28000	28000	28000
	Statický tlak (základní)	Pa	0-20						
	Výkon motoru	kW	0,56x2	0,56x2	0,56x2	0,92x2	0,92x2	0,92x2	0,92x2
	Hladina akustického tlaku	dB(A)	66	66	67	68	68	68	68
Akustický výkon	dB(A)	89	89	92	93	93	93	93	
Chladivo	Typ		R410A						
	Náplň	kg	9,3	11,96	11,96	11,96	11,96	11,96	11,96
Komunikační kabel	mm²		3 x 0,75 stíněný						
Dimenze připojovacího potrubí	Kapalina	mm	Ø15,9	Ø15,9	Ø15,9	Ø22,2	Ø22,2	Ø22,2	Ø22,2
	Plyn	mm	Ø28,6	Ø28,6	Ø28,6	Ø31,8	Ø34,9	Ø34,9	Ø34,9
Provozní rozsah	Chlazení	°C	-15 - 55						
	Vytápění	°C	-30 - 30						

VRF V8i

venkovní jednotky

VLASTNOSTI PRODUKTU

- Supersense
- Doctor M2.0
- ShieldBox
- Široký provozní rozsah
- Kompresor EVI
- Full DC inverter technologie
- Pokročilá technologie podchlazení (dochlazování)
- Energetický management v 60 krocích (např. maximalizace výkonu)
- Chytrá instalace (nástroj pro údržbu)
- Free Control
- Tichý provoz
- Pokročilá technologie kontroly oleje
- Funkce automatického adresování
- Inteligentní technologie odmrazování
- Hyperlink
- Zen Air 2.0



MV8i-252WV2RN1E(PRO) - MV8i-900WV2RN1E(PRO)



VRF V8S

venkovní jednotky



DC INVERTER

Model MV8S-		252WV2RN1	280WV2RN1	335WV2RN1	400WV2RN1	
Elektrické napětí	V; fáze; Hz	380-415/3/50				
Chlazení	Jmenovitý výkon	kW	25,2	28	33,5	40
	Příkon	kW	7,6	9,1	11,6	15,7
	EER	kW/kW	3,3	3,09	2,9	2,54
	SEER	kW/kW	7,1	6,8	6,38	6,23
Vytápění	Jmenovitý výkon	kW	25,2	28	33,5	40
	Příkon	kW	6,1	7	9,1	11,7
	COP	kW/kW	4,1	4,02	3,68	3,42
	SCOP	kW/kW	4,15	4,1	4,11	4
Index připojitelnosti	%	50-130				
Max. počet vnitřních jednotek	ks	13	16	19	22	
Čisté rozměry	Š x V x H	mm	1130x1760x580			
	Hmotnost	kg	177	177	180	182
Kompresor	DC inverter	ks	1			
	Průtok vzduchu	m ³ /h	11800	12500	12500	12500
Ventilátor	Statický tlak (základní)	Pa	0-35			
	Výkon motoru	kW	0,2x2			
Hladina akustického tlaku	dB(A)	56	57	58	59	
Akustický výkon	dB(A)	76	79	81	82	
Chladivo	Typ	R410A				
	Náplň	kg	6,1	6,1	6,4	7,4
Komunikační kabel	mm ²	3 x 0,75 stíněný				
Dimenze připojovacího potrubí	Kapalina	mm	Ø12,7			
	Plyn	mm	Ø25,4			
Provozní rozsah	Chlazení	°C	-15-55			
	Vytápění	°C	-30-30			

Model MV8S-		450WV2RN1	500WV2RN1	560WV2RN1	615WV2RN1	
Elektrické napětí	V; fáze; Hz	380-415/3/50				
Chlazení	Jmenovitý výkon	kW	45	50	56	61,5
	Příkon	kW	16	19,5	22,9	30,8
	EER	kW/kW	2,82	2,57	2,45	2
	SEER	kW/kW	6,15	6,08	5,95	5,8
Vytápění	Jmenovitý výkon	kW	45	50	56	61,5
	Příkon	kW	12,2	13,7	15,5	18,8
	COP	kW/kW	3,68	3,65	3,62	3,28
	SCOP	kW/kW	4,1	4,15	4,07	4
Index připojitelnosti	%	50-130				
Max. počet vnitřních jednotek	ks	26	29	32	35	
Čisté rozměry	Š x V x H	mm	1250x1760x580			
	Hmotnost	kg	208	208	228	228
Kompresor	DC inverter	ks	1			
	Průtok vzduchu	m ³ /h	18500	20000	18500	19000
Ventilátor	Statický tlak (základní)	Pa	0-35			
	Výkon motoru	kW	0,56x2			
Hladina akustického tlaku	dB(A)	60	61	61	62	
Akustický výkon	dB(A)	86	88	89	89	
Chladivo	Typ	R410A				
	Náplň	kg	8	8	8,5	8,5
Komunikační kabel	mm ²	3 x 0,75 stíněný				
Dimenze připojovacího potrubí	Kapalina	mm	Ø15,9			
	Plyn	mm	Ø28,6			
Provozní rozsah	Chlazení	°C	-15-55			
	Vytápění	°C	-30-30			

VLASTNOSTI PRODUKTU

- Supersense
- Doctor M2.0
- ShieldBox
- Široký provozní rozsah
- Kompresor EVI
- Full DC inverter technologie
- Pokročilá technologie podchlazení (dochlazování)
- Energetický management v 60 krocích (např. maximalizace výkonu)
- Chytrá instalace (nástroj pro údržbu)
- Free Control
- Tichý provoz
- Pokročilá technologie kontroly oleje
- Funkce automatického adresování
- Inteligentní technologie odmrazování
- Hyperlink
- Zen Air 2.0



VRF V8 mini venkovní jednotky



DC INVERTER



Model MV8M-			80WV2N8	100WV2N8	120WV2N8	140WV2N8	160WV2N8
Elektrické napětí		V; fáze; Hz	220-240/1/50				
Chlazení	Jmenovitý výkon	kW	7,2	9	12,3	14	15,5
	Příkon	kW	1,95	2,77	3,75	4,67	5,34
	EER	kW/kW	3,7	3,25	3,3	3	2,9
	SEER	kW/kW	5,8	5,7	7,8	7,4	7,35
Vytápění	Jmenovitý výkon	kW	9	10,8	14	16	17,5
	Příkon	kW	2,5	3,18	3,59	4,21	4,73
	COP	kW/kW	3,6	3,4	3,9	3,8	3,7
	SCOP	kW/kW	3,8	3,8	4	4,8	4,8
Index připojitelnosti		%	50-160				
Max. počet vnitřních jednotek		ks	5	6	8	10	11
Čisté rozměry	Š x V x H	mm	1038x864x409				
	Hmotnost	kg	77	77	94	94	94
Kompresor		DC inverter	1				
Ventilátor	Statický tlak (základní)	Pa	0-35				
	Výkon motoru	kW	0,2				
Hladina akustického tlaku		dB(A)	53	53	55	56	56
Akustický výkon		dB(A)	68	69	70	71	72
Chladivo		Typ	R32				
		Náplň	kg	2	2	2,85	2,85
Komunikační kabel			2 x 0,75 stíněný				
Dimenze připojovacího potrubí		Kapalina	mm Ø9,5				
		Plyn	mm Ø15,9				
Provozní rozsah	Chlazení	°C	-15-52				
	Vytápění	°C	-20-16,5				

Model MV8M-			180WV2N8	120WV2RN8	140WV2RN8	160WV2RN8	180WV2RN8
Elektrické napětí		V; fáze; Hz	220-240/1/50	380-415/3/50	380-415/3/50	380-415/3/50	380-415/3/50
Chlazení	Jmenovitý výkon	kW	17,5	12,3	14	15,5	17,5
	Příkon	kW	6,46	3,37	4,67	5,34	6,46
	EER	kW/kW	2,71	3,3	3	2,9	2,71
	SEER	kW/kW	7,1	7,8	7,4	7,35	7,1
Vytápění	Jmenovitý výkon	kW	19,5	14	16	17,5	19,5
	Příkon	kW	5,57	3,59	4,21	4,73	5,57
	COP	kW/kW	3,5	3,9	3,8	3,7	3,5
	SCOP	kW/kW	4,8	4,9	4,8	4,8	4,8
Index připojitelnosti		%	50-160				
Max. počet vnitřních jednotek		ks	12	8	10	11	12
Čisté rozměry	Š x V x H	mm	1038x864x409				
	Hmotnost	kg	110				
Kompresor		DC inverter	1				
Ventilátor	Statický tlak (základní)	Pa	0-35				
	Výkon motoru	kW	0,2				
Hladina akustického tlaku		dB(A)	58	55	56	56	58
Akustický výkon		dB(A)	73	70	71	72	73
Chladivo		Typ	R32				
		Náplň	kg 2,85				
Komunikační kabel			2 x 0,75 stíněný				
Dimenze připojovacího potrubí		Kapalina	mm Ø9,5				
		Plyn	Ø19,1	Ø15,9	Ø15,9	Ø15,9	Ø19,1
Provozní rozsah	Chlazení	°C	-15-52				
	Vytápění	°C	-20-16,5				



VRF V8 mini venkovní jednotky



DC INVERTER



Model MV8M-			80WV2N1	100WV2N1	120WV2N1	140WV2N1	160WV2N1	
Elektrické napětí	V; fáze; Hz		220-240/1/50					
Chlazení	Jmenovitý výkon	kW	7,2	9	12,3	14	15,5	
	Příkon	kW	2,21	2,9	3,97	5,19	5,96	
	EER	kW/kW	3,26	3,1	3,1	2,7	2,6	
	SEER	kW/kW	5,4	5,4	7,2	7	6,8	
Vytápění	Jmenovitý výkon	kW	9	10,8	14	14	15,5	
	Příkon	kW	1,8	2,37	3	3,68	4,19	
	COP	kW/kW	4	3,8	4,1	3,8	3,7	
	SCOP	kW/kW	3,8	3,8	4,9	4,8	4,8	
Index připojitelnosti	%		50-160					
Max. počet vnitřních jednotek	ks		5	6	8	10	11	
Čisté rozměry	Š x V x H	mm	1073x864x523					
	Hmotnost	kg	80	80	94	94	94	
Kompresor	DC inverter	ks	1					
	Průtok vzduchu	m ³ /h	5200	5200	5000	5000	5000	
Ventilátor	Statický tlak (základní)	Pa	0-35					
	Výkon motoru	kW	0,2					
	Hladina akustického tlaku	dB(A)	53	53	55	56	56	
Akustický výkon	dB(A)		70	72	72	73	74	
Chladivo	Typ		R410A					
	Náplň	kg	3,1	3,1	4,1	4,1	4,1	
Komunikační kabel		mm ²	3 x 0,75 stíněný					
Dimenze připojovacího potrubí	Kapalina	mm	Ø9,52					
	Plyn	mm	Ø15,9					
Provozní rozsah	Chlazení	°C	-15-52					
	Vytápění	°C	-20-16,5					

Model MV8M-			120WVR2N1	140WVR2N1	160WVR2N1
Elektrické napětí	V; fáze; Hz		380-415/3/50		
Chlazení	Jmenovitý výkon	kW	12,3	14	15,5
	Příkon	kW	3,97	5,19	5,96
	EER	kW/kW	3,1	2,7	2,6
	SEER	kW/kW	7,2	7	6,8
Vytápění	Jmenovitý výkon	kW	12,3	14	15,5
	Příkon	kW	3	3,68	4,19
	COP	kW/kW	4,1	3,8	3,7
	SCOP	kW/kW	4,9	4,8	4,8
Index připojitelnosti	%		50-160		
Max. počet vnitřních jednotek	ks		8	10	11
Čisté rozměry	Š x V x H	mm	1073x864x523		
	Hmotnost	kg	109		
Kompresor	DC inverter	ks	1		
	Průtok vzduchu	m ³ /h	5000		
Ventilátor	Statický tlak (základní)	Pa	0-35		
	Výkon motoru	kW	0,2		
	Hladina akustického tlaku	dB(A)	55	56	56
Akustický výkon	dB(A)		72	73	74
Chladivo	Typ		R410A		
	Náplň	kg	4,1		
Komunikační kabel		mm ²	3 x 0,75 stíněný		
Dimenze připojovacího potrubí	Kapalina	mm	Ø9,52		
	Plyn	mm	Ø15,9		
Provozní rozsah	Chlazení	°C	-15-52		
	Vytápění	°C	-20-16,5		

VRF V8 EasyFit

venkovní jednotky



DC INVERTER



Model MVi-		252WV2RN1(B)	280WV2RN1(B)	335WV2RN1(B)	400WV2RN1(A)
Elektrická napětí	V; fáze; Hz	380-415/3/50			
Chlazení	Jmenovitý výkon	25,2	28	33,5	40
	Příkon	7,6	9,1	11,6	15,7
	EER	3,3	3,09	2,9	2,54
	SEER	7,25	7,05	6,91	6,23
Vytápění	Jmenovitý výkon	25,2	28	33,5	40
	Příkon	6,1	7	9,1	11,7
	COP	3,47	3,3	3,25	3,42
	SCOP	4,15	4,11	4,11	4
Index připojitelnosti	%	50-130			
Max. počet vnitřních jednotek	ks	13	16	19	22
Čisté rozměry	Š x V x H	1130x1760x580			
	Hmotnost	182	182	185	187
Kompresor	DC inverter	1			
	Průtok vzduchu	11800	12500	12500	12500
Ventilátor	Statický tlak (základní)	0-35	0-36	0-37	0-35
	Výkon motoru	0,2x2			
	Hladina akustického tlaku	56	57	58	59
Akustický výkon	dB(A)	76	79	81	82
Chladivo	Typ	R410A			
	Náplň	6,1	6,1	6,4	7,4
Komunikační kabel	mm ²	3 x 0,75 stíněný			
Dimenze připojovacího potrubí	Kapalina	Ø12,7	Ø15,9	Ø15,9	Ø12,7
	Plyn	Ø25,4	Ø28,6	Ø28,6	Ø25,4
Provozní rozsah	Chlazení	-15-55			
	Vytápění	-30-30			

Model MVi-		450WV2RN1(A)	500WV2RN1(A)	560WV2RN1(A)	615WV2RN1(A)
Elektrická napětí	V; fáze; Hz	380-415/3/50			
Chlazení	Jmenovitý výkon	45	50	56	61,5
	Příkon	16	19,5	22,9	30,8
	EER	2,82	2,57	2,45	2
	SEER	6,15	6,08	5,95	5,8
Vytápění	Jmenovitý výkon	45	50	56	61,5
	Příkon	12,2	13,7	15,5	18,8
	COP	3,68	3,65	3,1	3,07
	SCOP	4,1	4,15	4,07	4
Index připojitelnosti	%	50-130			
Max. počet vnitřních jednotek	ks	26	29	32	35
Čisté rozměry	Š x V x H	1130x1760x580			
	Hmotnost	214	214	234	234
Kompresor	DC inverter	1			
	Průtok vzduchu	18500	20000	18500	19000
Ventilátor	Statický tlak (základní)	0-35	0-35	0-35	0-35
	Výkon motoru	0,56x2	0,56x2	0,56x2	0,56x2
	Hladina akustického tlaku	60	61	61	61
Akustický výkon	dB(A)	86	88	89	89
Chladivo	Typ	R410A			
	Náplň	8	8	8,5	8,5
Komunikační kabel	mm ²	3 x 0,75 stíněný			
Dimenze připojovacího potrubí	Kapalina	Ø15,9	Ø15,9	Ø15,9	Ø15,9
	Plyn	Ø28,6	Ø28,6	Ø28,6	Ø28,6
Provozní rozsah	Chlazení	-15-55			
	Vytápění	-30-30			

VLASTNOSTI PRODUKTU

- Supersense
- Doctor M2.0
- ShieldBox
- Široký provozní rozsah
- Kompresor EVI
- Full DC inverter technologie
- Pokročilá technologie podchlazení (dochlazování)
- Energetický management v 60 krocích (např. maximalizace výkonu)
- Chytrá instalace (nástroj pro údržbu)
- Free Control
- Tichý provoz
- Pokročilá technologie kontroly oleje
- Funkce automatického adresování
- Inteligentní technologie odmrazování
- Hyperlink
- Zen Air 2.0



MVi-400WV2RN1(A) - MVi-615WV2RN1(A)

**VYNIKAJÍCÍ VÝKON
I ZA EXTRÉMNÍCH
KLIMATICKÝCH PODMÍNEK!**

VRF V8 nástěnné jednotky



- Tichý provoz
- Zen Air 2.0
- Hyperlink
- Doctor M2.0

Model			MIH15GN18	MIH22GN18	MIH28GN18	MIH36GN18
Napájení			1-fáze, 220-240 V, 50 Hz			
Chlazení ¹	Výkon	kW	1.5	2.2	2.8	3.6
		kBtu/h	5.1	7.5	9.6	12.3
	Příkon	W	18	21	24	27
Vytápění ²	Výkon	kW	1.7	2.4	3.2	4.0
		kBtu/h	5.8	8.2	10.9	13.6
	Příkon	W	18	21	24	27
Motor ventilátoru	Model		ZKSN-20-8-5L			
	Typ		DC			
Průtok vzduchu ³		m ³ /h	460/400/340	500/410/340	540/430/340	580/460/340
Hladina akustického tlaku ⁴		dB(A)	32/30/27	33/30/27	35/32/28	37/33/28
Hladina akustického výkonu		dB(A)	45/43/40	46/43/40	50/47/42	54/50/44
Rozměry	Cisté rozměry (Š x V x H)	mm	750×295×265	750×295×265	750×295×265	750×295×265
	Hrubé rozměry (Š x V x H)	mm	875×385×360	875×385×360	875×385×360	875×385×360
	Čistá/hrubá hmotnost	kg	9/11.5	9/11.5	10/12.5	10/12.5
	Typ chladiva		R410A/R32			
Nastřikování chladiva		Typ	Elektronický expanzní ventil			
Konstrukční tlak (Mag./Al.)		MPa	4.4/2.6			
Připojení potrubí	Kapalina / Plyn	mm	Ø6.35/Ø12.7	Ø6.35/Ø12.7	Ø6.35/Ø12.7	Ø6.35/Ø12.7
	Kondenzovaná voda	mm	OD Ø16			

Model			MIH45GN18	MIH56GN18	MIH71GN18	MIH80GN18
Napájení			1-fáze, 220-240 V, 50 Hz			
Chlazení ¹	Výkon	kW	4.5	5.6	7.1	8.0
		kBtu/h	15.4	19.1	24.2	27.3
	Příkon	W	30	40	50	65
Vytápění ²	Výkon	kW	5.0	6.3	8.0	9.0
		kBtu/h	17.1	21.5	27.3	30.7
	Příkon	W	30	40	50	65
Motor ventilátoru	Model		ZKSN-20-8-5L	ZKSN-20-8-5L	ZKSN-50-8-17L	ZKSN-50-8-17L
	Typ		DC			
Průtok vzduchu ³		m ³ /h	720/560/410	860/620/410	1220/940/660	1380/1020/660
Hladina akustického tlaku ⁴		dB(A)	37/32/29	41/35/29	44/38/32	45/39/32
Hladina akustického výkonu		dB(A)	54/49/44	56/50/44	58/52/46	60/53/46
Rozměry	Cisté rozměry (Š x V x H)	mm	950×295×265	950×295×265	1200×295×265	1200×295×265
	Hrubé rozměry (Š x V x H)	mm	1075×385×360	1075×385×360	1315×385×360	1315×385×360
	Čistá/hrubá hmotnost	kg	11.5/14	11.5/14	15/18	15/18
	Typ chladiva		R410A/R32			
Nastřikování chladiva		Typ	Elektronický expanzní ventil			
Konstrukční tlak (Mag./Al.)		MPa	4.4/2.6			
Připojení potrubí	Kapalina / Plyn	mm	Ø6.35/Ø12.7	Ø6.35/Ø12.7	Ø9.52/Ø15.9	Ø9.52/Ø15.9
	Kondenzovaná voda	mm	OD Ø16			

Poznámka:

1. Vnitřní teplota: 27°C DB, 19°C WB; venkovní teplota 35°C DB; délka chladírenského potrubí 7,5 m s nulovým výškovým rozdílem.
2. Teplota v interiéru: 20°C DB; venkovní teplota 7°C DB, 6°C WB; délka chladírenského potrubí 7,5 m s nulovým výškovým rozdílem.
3. Otáčky motoru ventilátoru a proudění vzduchu od nejvyšší po nejnižší rychlost, celkem 7 rychlostí u všech modelů.
4. Hladina akustického tlaku od nejvyšší po nejnižší, celkem 7 úrovní u všech modelů. Hladina akustického tlaku se měří v bezodrazové komoře.



VRF V8 kompaktní kazetové jednotky



- Tichý provoz
- Zen Air 2.0
- Hyperlink
- Doctor M2.0

Model		MIH15Q4CN18	MIH22Q4CN18	MIH28Q4CN18	MIH36Q4CN18	
Elektrické napájecí napětí		1 fáze, 220-240 V, 50 Hz				
Chlazení ¹	Výkon	kW	1.5	2.2	2.8	3.6
		kBtu/h	5.1	7.5	9.6	12.3
Vytápění ²	Příkon	W	14	14	16	18
	Výkon	kW	1.8	2.4	3.2	4.0
		kBtu/h	6.1	8.2	10.9	13.7
	Příkon	W	14	14	16	18
Typ motoru ventilátoru		DC				
Průtok vzduchu ³		m ³ /h	450/370/295	450/370/295	510/425/340	530/440/345
Hladina akustického tlaku ⁴		dB(A)	29/27/25	29/27/25	30/27/25	31/28/25.5
Hladina akustického výkonu		dB(A)	40/39/38	40/39/38	42/39/38	42/38/38
Vnitřní jednotka	Čistě rozměry	mm	575×235×638			
	Velikost balení (Š x V x H)	mm	690×285×690			
	Čistá hmotnost	kg	13.0/15.0	13.0/15.0	13.0/15.0	14.0/16.0
Dekorační panel	Čistě rozměry	mm	620×65×620			
	Velikost balení (Š x V x H)	mm	680×80×665			
	Čistá hmotnost	kg	2.3/3.0			
Typ chladiva			R410A/R32			
Konstrukční tlak (Vys./Niz.)		MPa	4.4/2.6			
Připojení potrubí	Kapalina / Plyn	mm	Ø6.35/Ø12.7			
	Kondenzovaná voda	mm	OD Ø25			

Model		MIH45Q4CN18	MIH56Q4CN18	MIH63Q4CN18	
Elektrické napájecí napětí		1 fáze, 220-240 V, 50 Hz			
Chlazení ¹	Výkon	kW	4.5	5.6	6.3
		kBtu/h	15.4	19.1	21.5
Vytápění ²	Příkon	W	25	35	50
	Výkon	kW	5.0	6.3	7.1
		kBtu/h	17.1	21.5	24.2
	Příkon	W	25	35	50
Typ motoru ventilátoru		DC			
Průtok vzduchu ³		m ³ /h	640/530/425	810/670/535	905/755/605
Hladina akustického tlaku ⁴		dB(A)	36.5/31/26.5	39/36/32	43/38/33.5
Hladina akustického výkonu		dB(A)	44/42/41	48/43/41	51/46/42
Vnitřní jednotka	Čistě rozměry	mm	575×235×638		
	Velikost balení (Š x V x H)	mm	690×285×690		
	Čistá hmotnost	kg	14.0/16.0	15.0/17.0	15.0/17.0
Dekorační panel	Čistě rozměry	mm	620×65×620		
	Velikost balení (Š x V x H)	mm	680×80×665		
	Čistá hmotnost	kg	2.3/3.0		
Typ chladiva			R410A/R32		
Konstrukční tlak (Vys./Niz.)		MPa	4.4/2.6		
Připojení potrubí	Kapalina / Plyn	mm	Ø6.35/Ø12.7	Ø6.35/Ø12.7	Ø9.52/Ø15.9
	Kondenzovaná voda	mm	OD Ø25		

Poznámka:
 1. Vnitřní teplota: 27°C DB, 19°C WB; venkovní teplota 35°C DB; délka chladírenského potrubí 7,5 m s nulovým výškovým rozdílem.
 2. Teplota v interiéru: 20°C DB; venkovní teplota 7°C DB, 6°C WB; délka chladírenského potrubí 7,5 m s nulovým výškovým rozdílem.
 3. Otáčky motoru ventilátoru a proudění vzduchu od nejnižší rychlosti, celkem 7 rychlostí u všech modelů.
 4. Hladina akustického tlaku od nejnižší po nejvyšší, celkem 7 úrovní u všech modelů. Hladina akustického tlaku se měří v bezodrazové komoře.



VRF V8 standardní kazetové jednotky

- Tichý provoz
- Zen Air 2.0
- Hyperlink
- Doctor M2.0



Model			MIH28Q4N18	MIH36Q4N18	MIH45Q4N18	MIH56Q4N18
Elektrické napájecí napětí			1 fáze, 220-240 V, 50 Hz			
Chlazení ¹	Výkon	kW	2.8	3.6	4.5	5.6
		kBtu/h	9.6	12.3	15.4	19.1
	Příkon	W	17	17	23	23
		kW	3.2	4.0	5.0	6.3
Vytápění ²	Výkon	kBtu/h	10.9	13.7	17.1	21.5
	Příkon	W	17	17	23	23
Typ motoru ventilátoru			DC			
Průtok vzduchu ³		m ³ /h	790/641/492	790/641/492	840/680/519	840/692/543
Hladina akustického tlaku ⁴		dB(A)	30/27.5/25	30/27.5/25	33/30/27	33/30/27
Hladina akustického výkonu		dB(A)	43/41/39	44/42/39	49/46/43	49/47/44
Vnitřní jednotka	Čistě rozměry	mm	840×204×840			
	Velikost balení (Š × V × H)	mm	940×250×940			
	Čistá hmotnost	kg	18/20.5	18/20.5	19.5/22	19.5/22
	Čistě rozměry	mm	950×53×950	950×53×950	950×53×950	950×53×950
Dekorační panel	Velikost balení (Š × V × H)	mm	1020×90×1020	1020×90×1020	1020×90×1020	1020×90×1020
	Čistá hmotnost	kg	5.6/7.3	5.6/7.3	5.6/7.3	5.6/7.3
Typ chladiva			R410A/R32			
Konstrukční tlak (Vys./Niz.)		MPa	4.4/2.6			
Připojení potrubí	Kapalina / Plyn	mm	Ø6.35/Ø12.7	Ø6.35/Ø12.7	Ø6.35/Ø12.7	Ø6.35/Ø12.7
	Kondenzovaná voda	mm	OD Ø25			

Model			MIH71Q4N18	MIH80Q4N18	MIH90Q4N18	MIH100Q4N18
Elektrické napájecí napětí			1 fáze, 220-240 V, 50 Hz			
Chlazení ¹	Výkon	kW	7.1	8.0	9.0	10.0
		kBtu/h	24.2	27.3	30.7	34.1
	Příkon	W	31	41	43	54
		kW	8.0	9.0	10.0	11.2
Vytápění ²	Výkon	kBtu/h	27.3	30.7	34.1	38.2
	Příkon	W	31	41	43	54
Typ motoru ventilátoru			DC			
Průtok vzduchu ³		m ³ /h	1000/829/658	1330/1057/783	1330/1057/783	1445/1200/955
Hladina akustického tlaku ⁴		dB(A)	37/33/29	38/34/29	38/34/29	39/36/33
Hladina akustického výkonu		dB(A)	51/48/46	53/50/47	54/51/48	54/51/49
Vnitřní jednotka	Čistě rozměry	mm	840×246×840	840×246×840	840×246×840	840×288×840
	Velikost balení (Š × V × H)	mm	940×295×940	940×295×940	940×295×940	940×335×940
	Čistá hmotnost	kg	22/24.5	22/24.5	22/24.5	24/26.5
	Čistě rozměry	mm	950×53×950			
Dekorační panel	Velikost balení (Š × V × H)	mm	1020×90×1020			
	Čistá hmotnost	kg	5.6/7.3			
Typ chladiva			R410A/R32			
Konstrukční tlak (Vys./Niz.)		MPa	4.4/2.6			
Připojení potrubí	Kapalina / Plyn	mm	Ø9.52/Ø15.9	Ø9.52/Ø15.9	Ø9.52/Ø15.9	Ø9.52/Ø15.9
	Kondenzovaná voda	mm	OD Ø25			

Poznámka:
 1. Vnitřní teplota: 27°C DB, 19°C WB; venkovní teplota 35°C DB; délka chladicího potrubí 7.5 m s nulovým výškovým rozdílem.
 2. Teplota v interiéru: 20°C DB, 6°C WB; venkovní teplota 7°C DB, 6°C WB; délka chladicího potrubí 7.5 m s nulovým výškovým rozdílem.
 3. Otáčky motoru ventilátoru a proudění vzduchu od nejvyšší po nejnižší rychlost, celkem 7 rychlostí v všech modelech.
 4. Hladina akustického tlaku od nejvyšší po nejnižší, celkem 7 úrovní v všech modelech. Hladina akustického tlaku se měří v bezodrazové komoře.

VRF V8 standardní kazetové jednotky

Model			MIH112Q4N18	MIH140Q4N18	MIH160Q4N18	MIH180Q4N18
Elektrické napájecí napětí			1 fáze, 220-240 V, 50 Hz			
Chlazení ¹	Výkon	kW	11.2	14.0	16.0	18.0
		kBtu/h	38.2	47.8	54.6	61.4
	Příkon	W	61	89	110.0	145.0
		kW	12.5	16.0	18.0	20.0
Vytápění ²	Výkon	kBtu/h	42.7	54.6	61.4	68.2
	Příkon	W	61	89	110.0	145.0
Typ motoru ventilátoru			DC			
Průtok vzduchu ³		m ³ /h	1600/1290/979	1730/1412/1094	2100/1630/1270	2300/1770/1270
Hladina akustického tlaku ⁴		dB(A)	41/37/33	43/39/34	48/43/37	52/45/38
Hladina akustického výkonu		dB(A)	57/54/51	58/55/52	57/52/46	60/54/46
Vnitřní jednotka	Čistě rozměry	mm	840×288×840	840×288×840	950×300×950	950×300×950
	Velikost balení (Š × V × H)	mm	940×335×940	940×335×940	1050×350×1050	1050×350×1050
	Čistá hmotnost	kg	24/26.5	26.5/29	32.6/37.2	32.7/37.3
	Čistě rozměry	mm	950×53×950	950×53×950	1050×55×1050	1050×55×1050
Dekorační panel	Velikost balení (Š × V × H)	mm	1020×90×1020	1020×90×1020	1115×100×1115	1115×100×1115
	Čistá hmotnost	kg	5.6/7.3	5.6/7.3	7.4/9.7	7.4/9.7
Typ chladiva			R410A/R32			
Konstrukční tlak (Vys./Niz.)		MPa	4.4/2.6			
Připojení potrubí	Kapalina / Plyn	mm	Ø9.52/Ø15.9	Ø9.52/Ø15.9	Ø9.52/Ø15.9	Ø9.52/Ø19.1
	Kondenzovaná voda	mm	OD Ø25			



VRF V8

kanálové jednotky

nízký statický tlak

- Tichý provoz
- Zen Air 2.0
- Hyperlink
- Doctor M2.0



Model			MIH15T3N18	MIH22T3N18	MIH28T3N18	MIH36T3N18	MIH45T3N18	
Elektrické napájecí napětí			1 fáze, 220-240 V, 50 Hz					
Chlazení ¹	Výkon	kW	1.5	2.2	2.8	3.6	4.5	
		kBtu/h	5.1	7.5	9.6	12.3	15.4	
	Příkon	W	21	22	28	31	43	
Vytápění ²	Výkon	kW	1.8	2.5	3.2	4	5	
		kBtu/h	6.1	8.5	10.9	13.7	17.1	
	Příkon	W	21	22	28	31	43	
Typ motoru ventilátoru			DC					
Průtok vzduchu ³		m ³ /h	340/320/290	370/322/295	460/380/300	605/453/320	800/629/435	
Vnější statický tlak ⁴		Pa	10 (10-50)	10 (10-50)	10 (10-50)	10 (10-50)	10 (10-50)	
Hladina akustického tlaku ⁵		dB(A)	27/24.5/22	28/25.5/22	30/27.5/22	30/27.5/25	33/30.5/26	
Hladina akustického výkonu		dB(A)	43.5/42/40	46/43/40	50.5/45.5/40	50.5/47/43	52/47.5/43	
Vnitřní jednotka	Čisté rozměry		mm	653×199×470	653×199×470	653×199×470	803×199×470	1003×199×470
	Velikost balení (Š x V x H)		mm	715×275×525	715×275×525	715×275×525	865×275×525	1065×275×525
	Čistá/hrubá hmotnost		kg	11.5/13.5	11.5/13.5	11.5/13.5	13.0/15.5	16.5/19.5
Typ chladiva			R410A/R32					
Nastřikování chladiva			Elektronický expanzní ventil					
Konstrukční tlak (Vys./Niz.)		MPa	4.4/1.5					
Připojení potrubí	Kapalina / Plyn	mm	Ø6.35/Ø12.7	Ø6.35/Ø12.7	Ø6.35/Ø12.7	Ø6.35/Ø12.7	Ø6.35/Ø12.7	
	Kondenzovaná voda	mm	OD Ø25					

Model			MIH56T3N18	MIH71T3N18	MIH80T3N18	MIH90T3N18	MIH112T3N18	
Elektrické napájecí napětí			1 fáze, 220-240 V, 50 Hz					
Chlazení ¹	Výkon	kW	5.6	7.1	8	9	11.2	
		kBtu/h	19.1	24.2	27.3	30.7	38.2	
	Příkon	W	58	65	108	108	128	
Vytápění ²	Výkon	kW	6.3	8	9	10	12.5	
		kBtu/h	21.5	27.3	30.7	34.1	42.7	
	Příkon	W	58	65	108	108	128	
Typ motoru ventilátoru			DC					
Průtok vzduchu ³		m ³ /h	900/682/470	1145/860/580	1400/1175/960	1400/1175/960	1620/1343/1080	
Vnější statický tlak ⁴		Pa	10 (10-50)	10 (10-50)	20 (10-80)	20 (10-80)	20 (10-80)	
Hladina akustického tlaku ⁵		dB(A)	36/32.5/27	37/32.5/29	36.5/33/30.5	36.5/33/30.5	39.5/35/31.5	
Hladina akustického výkonu		dB(A)	56/50/44	57/52/47	57/53.5/49.5	57/53.5/49.5	60.5/55.5/50.5	
Vnitřní jednotka	Čisté rozměry		mm	1003×199×470	1203×199×470	1703×199×470	1703×199×470	1703×199×470
	Velikost balení (Š x V x H)		mm	1065×275×525	1265×275×525	1755×255×525	1755×255×525	1755×255×525
	Čistá/hrubá hmotnost		kg	16.5/19.5	20/23.5	28/32.5	28/32.5	28/32.5
Typ chladiva			R410A/R32					
Nastřikování chladiva			Elektronický expanzní ventil					
Konstrukční tlak (Vys./Niz.)		MPa	4.4/1.5					
Připojení potrubí	Kapalina / Plyn	mm	Ø6.35/Ø12.7	Ø9.52/Ø15.9	Ø9.52/Ø15.9	Ø9.52/Ø15.9	Ø9.52/Ø15.9	
	Kondenzovaná voda	mm	OD Ø25					

Poznámka:
 1. Vnitřní teplota: 27°C DB, 19°C WB; venkovní teplota 35°C DB; délka chladirenského potrubí 7,5 m s nulovým výškovým rozdílem.
 2. Teplota v interiéru: 20°C DB; venkovní teplota 7°C DB, 6°C WB; délka chladirenského potrubí 7,5 m s nulovým výškovým rozdílem.
 3. Otáčky motoru ventilátoru a proudění vzduchu od nejvyšší po nejnižší rychlost, celkem 7 rychlostí v všech modelech.
 4. Rozsah externího statického tlaku pro stabilní provoz. (Poznámka: nastavení vnějšího statického tlaku mimo optimální rozsah statického tlaku jednotky může mít za následek vyšší hladinu hluku a nižší průtok vzduchu. Optimální rozsah vnějšího statického tlaku naleznete v instalační příručce jednotky.)
 5. Hladina akustického tlaku od nejvyšší po nejnižší, celkem 7 úrovní v všech modelech. Hladina akustického tlaku se měří v bezodrazové komoře.

VRF V8

kanálové jednotky



střední statický tlak

- Tichý provoz
- Zen Air 2.0
- Hyperlink
- Doctor M2.0

Model	MIH15T2N18	MIH22T2N18	MIH28T2N18	MIH36T2N18		
Elektrické napájecí napětí						
1 fáze 220-240 V, 50 Hz						
Chlazení ¹	Výkon	kW	1.5	2.2	2.8	3.6
		kBtu/h	5.1	7.5	9.6	12.3
	Příkon	W	33	36	40	50
Vytápění ²	Výkon	kW	1.8	2.5	3.2	4
		kBtu/h	6.1	8.5	10.9	13.7
	Příkon	W	33	36	40	50
Typ motoru ventilátoru						
DC						
Průtok vzduchu ³	m ³ /h	470/375/280	500/400/300	540/430/320	575/455/335	
Vnější statický tlak ⁴	Pa	30 (10-160)	30 (10-160)	30 (10-160)	30 (10-160)	
Hladina akustického tlaku ⁵	dB(A)	26.5/24/22	26.5/24/22	26.5/24/22	29/26/22	
Hladina akustického výkonu	dB(A)	46/41.5/37	47/42.5/38	47/42.5/38	50/45/39	
Vnitřní jednotka	Čisté rozměry	mm	710×245×770			
	Velikost balení (S × V × H)	mm	765×305×890			
	Čistá/hrubá hmotnost	kg	18.5/21			
Typ chladiva						
R410A/R32						
Nastřikování chladiva						
Elektronický expanzní ventil						
Konstrukční tlak (Vys./Níz.)						
MPa 4.4/2.6						
Připojení potrubí	Kapalina / Plyn	mm	Ø6.35/Ø12.7	Ø6.35/Ø12.7	Ø6.35/Ø12.7	Ø6.35/Ø12.7
	Kondenzovaná voda	mm	OD Ø25			

Model	MIH45T2N18	MIH56T2N18	MIH71T2N18	MIH80T2N18		
Elektrické napájecí napětí						
1 fáze 220-240 V, 50 Hz						
Chlazení ¹	Výkon	kW	4.5	5.6	7.1	8
		kBtu/h	15.4	19.1	24.2	27.3
	Příkon	W	70	70	96	102
Vytápění ²	Výkon	kW	5	6.3	8	9
		kBtu/h	17.1	21.5	27.3	30.7
	Příkon	W	70	70	96	102
Typ motoru ventilátoru						
DC						
Průtok vzduchu ³	m ³ /h	665/538/410	970/773/575	1150/904/660	1355/1080/805	
Vnější statický tlak ⁴	Pa	30 (10-160)	30 (10-160)	30 (10-160)	40 (10-160)	
Hladina akustického tlaku ⁵	dB(A)	33/28/24	33/30/25	35/30.5/26	37/32.5/28	
Hladina akustického výkonu	dB(A)	53/47/41	55/49/43	58/51.5/45	59/53/47	
Vnitřní jednotka	Čisté rozměry	mm	710×245×770	910×245×770	910×245×770	1160×245×770
	Velikost balení (S × V × H)	mm	765×305×890	965×305×890	965×305×890	1215×305×890
	Čistá/hrubá hmotnost	kg	19.5/22	24/27.5	25/28.5	30/33.5
Typ chladiva						
R410A/R32						
Nastřikování chladiva						
Elektronický expanzní ventil						
Konstrukční tlak (Vys./Níz.)						
MPa 4.4/2.6						
Připojení potrubí	Kapalina / Plyn	mm	Ø6.35/Ø12.7	Ø6.35/Ø12.7	Ø9.52/Ø15.9	Ø9.52/Ø15.9
	Kondenzovaná voda	mm	OD Ø25			

VRF V8

kanálové jednotky

Model	MIH90T2N18	MIH112T2N18	MIH125T2N18	MIH140T2N18	MIH160T2N18		
Elektrické napájecí napětí							
1 fáze 220-240 V, 50 Hz							
Chlazení ¹	Výkon	kW	9	11.2	12.5	14	16
		kBtu/h	30.7	38.2	42.7	47.8	54.6
	Příkon	W	110	138	172	172	210
Vytápění ²	Výkon	kW	10	12.5	14	16	18
		kBtu/h	34.1	42.7	47.8	54.6	61.4
	Příkon	W	110	138	172	172	210
Typ motoru ventilátoru							
DC							
Průtok vzduchu ³	m ³ /h	1420/1128/835	1950/1550/1150	2105/1703/1300	2105/1703/1300	2350/1871/1400	
Vnější statický tlak ⁴	Pa	40 (10-160)	40 (10-160)	50 (10-160)	50 (10-160)	50 (10-160)	
Hladina akustického tlaku ⁵	dB(A)	37/32.5/28	39/33/28	40/34/29	40/34/29	42/36/31	
Hladina akustického výkonu	dB(A)	59/53/46	60/55/50	64/59.5/53	64/59.5/53	65/58.5/52	
Vnitřní jednotka	Čisté rozměry	mm	1160×245×770	1510×245×770	1510×245×770	1510×245×770	
	Velikost balení (S × V × H)	mm	1215×305×890	1565×305×890	1565×305×890	1565×305×890	
	Čistá/hrubá hmotnost	kg	31/34.5	37/41.5	39/43.5	39/43.5	39/43.5
Typ chladiva							
R410A/R32							
Nastřikování chladiva							
Elektronický expanzní ventil							
Konstrukční tlak (Vys./Níz.)							
MPa 4.4/2.6							
Připojení potrubí	Kapalina / Plyn	mm	Ø9.52/Ø15.9	Ø9.52/Ø15.9	Ø9.52/Ø15.9	Ø9.52/Ø15.9	
	Kondenzovaná voda	mm	OD Ø25				

Poznámka:

1. Vnitřní teplota: 27°C DB, 19°C WB; venkovní teplota 35°C DB; délka chladirenského potrubí 7,5 m s nulovým výškovým rozdílem.
2. Teplota v interiéru: 20°C DB; venkovní teplota 7°C DB, 6°C WB; délka chladirenského potrubí 7,5 m s nulovým výškovým rozdílem.
3. Otáčky motoru ventilátoru a proudění vzduchu od nejvyšší po nejnižší rychlost, celkem 7 rychlostí u všech modelů.
4. Rozsah externího statického tlaku pro stabilní provoz. (Poznámka: nastavení vnějšího statického tlaku mimo optimální rozsah statického tlaku jednotky může mít za následek vyšší hladinu hluku a nižší průtok vzduchu. Optimální rozsah vnějšího statického tlaku naleznete v instalační příručce jednotky.)
5. Hladina akustického tlaku od nejvyšší po nejnižší, celkem 7 úrovní u všech modelů. Hladina akustického tlaku se měří v bezodrazové komoře.

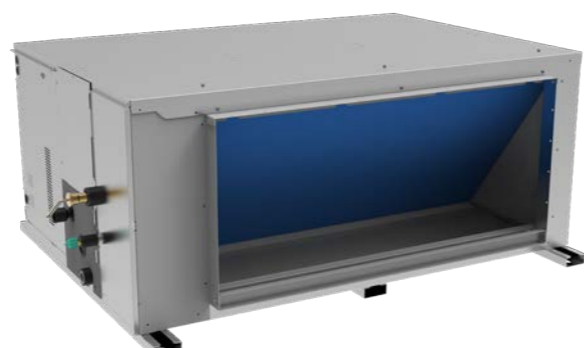


VRF V8

kanálové jednotky

vysoký statický tlak

- Tichý provoz
- Zen Air 2.0
- Hyperlink
- Doctor M2.0



Model	MIH56T1N18	MIH71T1N18	MIH80T1N18	MIH90T1N18		
Elektrické napájecí napětí						
1 fáze, 220-240 V, 50 Hz						
Chlazení ¹	Výkon	kW	5.6	7.1	8.0	9.0
		kBtu/h	19.1	24.2	27.3	30.7
Vytápění ²	Příkon	W	159	159	159	196
	Výkon	kW	6.3	8.0	9.0	10.0
		kBtu/h	21.5	27.3	30.7	34.1
	Příkon	W	159	159	159	196
Typ motoru ventilátoru						
DC						
Průtok vzduchu ³	m ³ /h	1360/1122/884	1360/1122/884	1360/1122/884	1500/1238/975	
Vnější statický tlak ⁴	Pa	80 (0-250)				
Hladina akustického tlaku ⁵	dB(A)	39/35/30	39/35/30	39/35/30	40/36/31	
Hladina akustického výkonu	dB(A)	59/53/47	59/53/47	59/53/47	63/56/50	
Vnitřní jednotka	Čisté rozměry	mm	1050×299×750			
	Velikost balení (Š × V × H)	mm	1215×359×890			
	Čistá/hrubá hmotnost	kg	35/38.5			
	Typ chladiva		R410A/R32			
Konstrukční tlak (Vys./Niz.)	MPa	4.4/2.6				
Připojení potrubí	Kapalina / Plyn	mm	Ø6.35/Ø12.7	Ø9.52/Ø15.9	Ø9.52/Ø15.9	Ø9.52/Ø15.9
	Kondenzovaná voda	mm	OD Ø25			

Model	MIH112T1N18	MIH125T1N18	MIH140T1N18	MIH160T1N18		
Elektrické napájecí napětí						
1 fáze, 220-240 V, 50 Hz						
Chlazení ¹	Výkon	kW	11.2	12.5	14.0	16.0
		kBtu/h	38.2	42.7	47.8	54.6
Vytápění ²	Příkon	W	248	252	284	339
	Výkon	kW	12.5	14.0	16.0	18.0
		kBtu/h	42.7	47.8	54.6	61.4
	Příkon	W	248	252	284	339
Typ motoru ventilátoru						
DC						
Průtok vzduchu ³	m ³ /h	2140/1766/1391	2150/1774/1398	2400/1980/1560	2600/2145/1690	
Vnější statický tlak ⁴	Pa	80 (0-250)	100 (0-250)	100 (0-250)	100 (0-250)	
Hladina akustického tlaku ⁵	dB(A)	41/37/32	41/37/33	43/39/34	44/40/35	
Hladina akustického výkonu	dB(A)	63/57/52	66/60/54	67/60/55	68/62/57	
Vnitřní jednotka	Čisté rozměry	mm	1400×299×750			
	Velikost balení (Š × V × H)	mm	1565×359×890			
	Čistá/hrubá hmotnost	kg	44.5/48.5	46.5/50.5	46.5/50.5	46.5/50.5
	Typ chladiva		R410A/R32			
Konstrukční tlak (Vys./Niz.)	MPa	4.4/2.6				
Připojení potrubí	Kapalina / Plyn	mm	Ø9.52/Ø15.9	Ø9.52/Ø15.9	Ø9.52/Ø15.9	Ø9.52/Ø15.9
	Kondenzovaná voda	mm	OD Ø25			

VRF V8

kanálové jednotky

Model	MIH200T1N18	MIH224T1N18	MIH252T1N18	MIH280T1N18		
Elektrické napájecí napětí						
1 fáze, 220-240 V, 50 Hz						
Chlazení ¹	Výkon	kW	20.0	22.4	25.2	28.0
		kBtu/h	68.3	76.5	86.0	95.6
Vytápění ²	Příkon	W	780	780	780	780
	Výkon	kW	22.5	25.0	26.0	31.5
		kBtu/h	76.8	85.3	88.7	107.5
	Příkon	W	780	780	780	780
Typ motoru ventilátoru						
DC						
Průtok vzduchu ³	m ³ /h	4700/3760/2820	4700/3760/2820	4700/3760/2820	4700/3760/2820	
Vnější statický tlak ⁴	Pa	200(0-400)				
Hladina akustického tlaku ⁵	dB(A)	51/50/48/46/44/43/42	51/50/48/46/44/43/42	51/50/48/46/44/43/42	51/50/48/46/44/43/42	
Hladina akustického výkonu	dB(A)	74/72/70/68/66/64/62	74/72/70/68/66/64/62	74/72/70/68/66/64/62	74/72/70/68/66/64/62	
Vnitřní jednotka	Čisté rozměry	mm	1300×580×900			
	Velikost balení (Š × V × H)	mm	1530×730×1060			
	Čistá/hrubá hmotnost	kg	125/150			
	Typ chladiva		R410A/R32			
Konstrukční tlak (Vys./Niz.)	MPa	4.4/2.6				
Připojení potrubí	Kapalina / Plyn	mm	Ø9.52/Ø19.1	Ø9.52/Ø19.1	Ø12.7/Ø22.2	Ø12.7/Ø22.2
	Kondenzovaná voda	mm	OD Ø32			

Model	MIH335T1N18	MIH400T1N18	MIH450T1N18	MIH560T1N18		
Elektrické napájecí napětí						
1 fáze, 220-240 V, 50 Hz						
Chlazení ¹	Výkon	kW	33.5	40.0	45.0	56.0
		kBtu/h	114.3	136.5	153.6	191.1
Vytápění ²	Příkon	W	810	1850	1850	2030
	Výkon	kW	38.0	45.0	56.0	63.0
		kBtu/h	129.7	153.6	191.1	215.0
	Příkon	W	810	1850	1850	2030
Typ motoru ventilátoru						
DC						
Průtok vzduchu ³	m ³ /h	4700/3760/2820	7500/6000/4500	7500/6000/4500	8400/6720/5040	
Vnější statický tlak ⁴	Pa	200 (0-400)	300 (0-400)	300 (0-400)	300 (0-400)	
Hladina akustického tlaku ⁵	dB(A)	52/48/43	58/52/48	58/52/48	59/54/49	
Hladina akustického výkonu	dB(A)	74/68/61	79/74/67	79/74/67	81/75/69	
Vnitřní jednotka	Čisté rozměry	mm	1300×580×900			
	Velikost balení (Š × V × H)	mm	1530×730×1060			
	Čistá/hrubá hmotnost	kg	128/153	166/204	166/204	170/208
	Typ chladiva		R410A/R32			
Konstrukční tlak (Vys./Niz.)	MPa	4.4/2.6				
Připojení potrubí	Kapalina / Plyn	mm	Ø12.7/Ø25.4	Ø12.7/Ø25.4	Ø15.9/Ø28.6	Ø15.9/Ø28.6
	Kondenzovaná voda	mm	OD Ø32			

Poznámka:

- Teplota v interiéru: 27°C DB, 19°C WB; venkovní teplota 35°C DB; délka chladírenského potrubí 7,5 m s nulovým výškovým rozdílem.
- Teplota v interiéru: 20°C DB; venkovní teplota 7°C DB, 6°C WB; délka chladírenského potrubí 7,5 m s nulovým výškovým rozdílem.
- Otáčky motoru ventilátoru a proudění vzduchu od nejvyšší po nejnižší rychlost, celkem 7 rychlostí u všech modelů.
- Rozsah externího statického tlaku pro stabilní provoz. (Poznámka: pokud je externí statický tlak nastaven mimo optimální rozsah statického tlaku jednotky, může to mít za následek vyšší hladinu hluku a nižší rychlost proudění vzduchu. Optimální rozsah vnějšího statického tlaku naleznete v instalační příručce jednotky.)
- Hladina akustického tlaku od nejvyšší po nejnižší, celkem 7 úrovní u všech modelů. Hladina akustického tlaku se měří v bezdrazové komoře.

VRF V8 parapetní jednotky



Přední přívod vzduchu

Spodní přívod vzduchu

Neopláštěné

- Tichý provoz
- Hyperlink
- Zen Air 2.0
- Doctor M2.0

Model	Neopláštěné	MIH22F3N18	MIH28F3N18	MIH36F3N18	MIH45F3N18	
Napájení		1 fáze, 220-240 V, 50 Hz				
Chlazení ¹	Výkon	kW	2.2	2.8	3.6	4.5
		kBtu/h	7.5	9.6	12.3	15.4
	Příkon	W	35	35	40	44
		kW	2.4	3.2	4.0	5.0
Vytápění ²	Výkon	kBtu/h	8.2	10.9	13.6	17.1
	Příkon	W	35	35	41	46
Vnější statický tlak		Pa	0-60			
Motor ventilátoru	Typ		DC			
	Množství		1			
Průtok vzduchu ³		m ³ /h	473/449/426	473/449/426	524/471/408	636/557/483
Hladina akustického tlaku ⁴		dB(A)	34.5/32.5/30.5	34.5/32.5/30.5	36.5/34/31	37/34/30
Hladina akustického výkonu		dB(A)	49/47/46	49/47/46	51/48/46	52/49/46
Rozměry	Čistá velikost (Š x V x H)	mm	915x470x200	915x470x200	915x470x200	1133x470x200
	Hrubé rozměry (Š x V x H)	mm	985x555x255	985x555x255	985x555x255	1205x555x255
	Čistá/hrubá hmotnost	kg	16.3/20.0	16.3/20.0	16.9/20.7	20.0/24.4
	Typ chladiva		R410A/R32			
Konstrukční tlak (Mag./Al.)		Mpa	4.4/2.6			
Připojení potrubí	Kapalina / Plyn	mm	Ø6.35/Ø12.7	Ø6.35/Ø12.7	Ø6.35/Ø12.7	Ø6.35/Ø12.7
	kondenzovaná voda	mm	OD Ø18.5			

Model	Neopláštěné	MIH56F3N18	MIH71F3N18	MIH80F3N18		
Napájení		1 fáze, 220-240 V, 50 Hz				
Chlazení ¹	Výkon	kW	5.6	7.1	8.0	
		kBtu/h	19.1	24.2	27.3	
	Příkon	W	45	53	62	
		kW	6.3	8.0	9.0	
Vytápění ²	Výkon	kBtu/h	21.5	27.3	30.7	
	Příkon	W	47	57	64	
Vnější statický tlak		Pa	0-60			
Motor ventilátoru	Typ		DC			
	Množství		1			
Průtok vzduchu ³		m ³ /h	781/683/624	928/834/739	928/834/739	
Hladina akustického tlaku ⁴		dB(A)	36.5/34/31.5	40.5/37.5/34.5	40.5/37.5/34.5	
Hladina akustického výkonu		dB(A)	51/49/47	55/52/50	55/52/50	
Rozměry	Čistá velikost (Š x V x H)	mm	1253x566x200			
	Hrubé rozměry (Š x V x H)	mm	1325x650x255			
	Čistá/hrubá hmotnost	kg	24.3/30.0	26.1/31.8	26.1/31.8	
	Typ chladiva		R410A/R32			
Konstrukční tlak (Mag./Al.)		Mpa	4.4/2.6			
Připojení potrubí	Kapalina / Plyn	mm	Ø6.35/Ø12.7	Ø9.52/Ø15.9	Ø9.52/Ø15.9	
	kondenzovaná voda	mm	OD Ø18.5			

- Poznámky:
1. Teplota v interiéru: 27°C DB, 19°C WB; venkovní teplota 35°C DB; délka chladírenského potrubí 7,5 m s nulovým výškovým rozdílem.
 2. Teplota v interiéru: 20°C DB; venkovní teplota 7°C DB, 6°C WB; délka chladírenského potrubí 7,5 m s nulovým výškovým rozdílem.
 3. Otáčky motoru ventilátoru a proudění vzduchu od nejvyšší po nejnižší rychlost, celkem 7 rychlostí u všech modelů.
 4. Hladina akustického tlaku od nejvyšší po nejnižší, celkem 7 úrovní u všech modelů. Hladina akustického tlaku se měří v bezdrážkové komoře.

VRF V8 parapetní jednotky

Model	Přední přívod vzduchu	MIH22F4N18	MIH28F4N18	MIH36F4N18	MIH45F4N18	
	Spodní přívod vzduchu	MIH22F5N18	MIH28F5N18	MIH36F5N18	MIH45F5N18	
Napájení		1 fáze, 220-240 V, 50 Hz				
Chlazení ¹	Výkon	kW	2.2	2.8	3.6	4.5
		kBtu/h	7.5	9.6	12.3	15.4
	Příkon	W	35	35	40	44
		kW	2.4	3.2	4.0	5.0
Vytápění ²	Výkon	kBtu/h	8.2	10.9	13.7	17.1
	Příkon	W	35	35	41	46
Vnější statický tlak		Pa(F4)	0-10			
Motor ventilátoru	Typ		DC			
	Množství		1			
Průtok vzduchu ³		m ³ /h(F4)	507/466/435	507/466/435	532/483/414	689/608/526
Hladina akustického tlaku ⁴		m ³ /h(F5)	498/464/430	498/464/430	508/458/407	692/610/528
		dB(A) (F4)	36/33/32	36/33/32	38/34/32	43/39/37
Hladina akustického výkonu		dB(A) (F5)	32.5/31/29	32.5/31/29	35/32/29	38/34/31.5
		dB(A) (F4)	52/50/49	52/50/49	52/50/47	55/53/51
Rozměry	Čistá velikost (Š x V x H)	mm (F4)	1020x495x200	1020x495x200	1020x495x200	1240x495x200
		mm (F5)	1020x495x200	1020x495x200	1020x495x200	1240x495x200
	Hrubé rozměry (Š x V x H)	mm (F4)	1125x595x285	1125x595x285	1125x595x285	1345x595x285
		mm (F5)	1125x595x285	1125x595x285	1125x595x285	1345x595x285
Čistá/hrubá hmotnost		kg (F4)	21.1/27.9	21.1/27.9	21.9/28.6	26.3/32.9
		kg (F5)	21.1/26.8	21.1/26.8	21.9/27.6	26.3/32.4
Typ chladiva		R410A/R32				
Konstrukční tlak (Mag./Al.)		Mpa	4.4/2.6			
Připojení potrubí	Kapalina / Plyn	mm	Ø6.35/Ø12.7	Ø6.35/Ø12.7	Ø6.35/Ø12.7	Ø6.35/Ø12.7
	kondenzovaná voda	mm	OD Ø18.5			

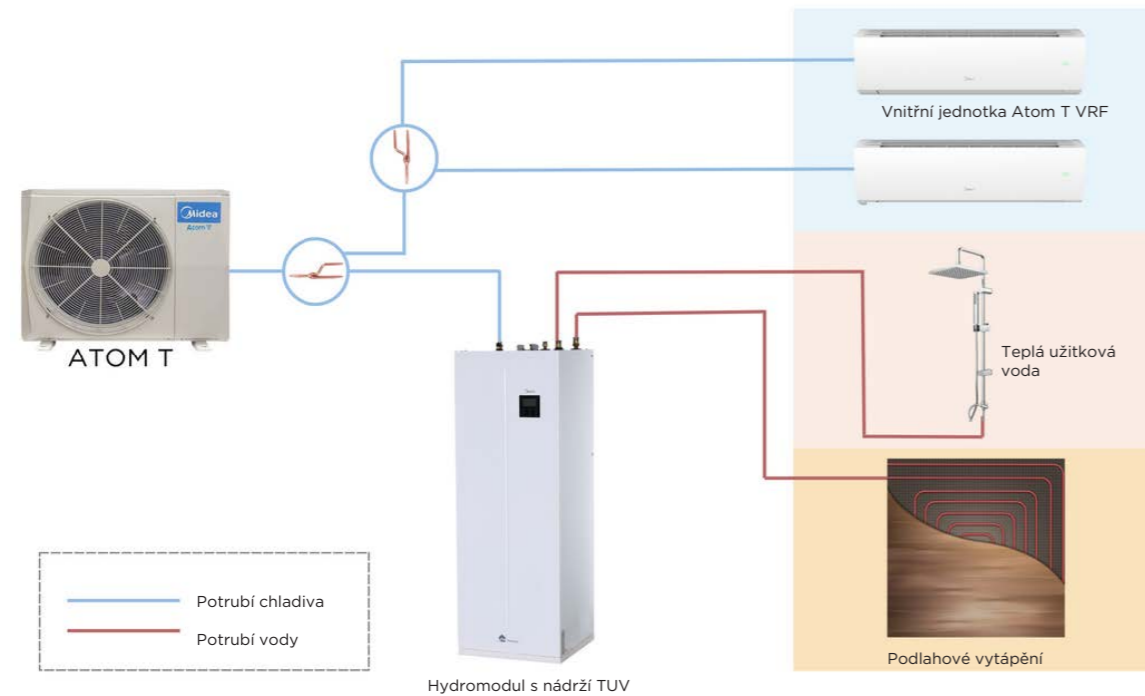
Model	Přední přívod vzduchu	MIH56F4N18	MIH71F4N18	MIH80F4N18		
	Spodní přívod vzduchu	MIH56F5N18	MIH71F5N18	MIH80F5N18		
Napájení		1 fáze, 220-240 V, 50 Hz				
Chlazení ¹	Výkon	kW	5.6	7.1	8.0	
		kBtu/h	19.1	24.2	27.3	
	Příkon	W	45	53	62	
		kW	6.3	8.0	9.0	
Vytápění ²	Výkon	kBtu/h	21.5	27.3	30.7	
	Příkon	W	47	57	64	
Vnější statický tlak		Pa(F4)	0-10			
Motor ventilátoru	Typ		DC			
	Množství		1			
Průtok vzduchu ³		m ³ /h(F4)	934/860/764	1054/955/841	1054/955/841	
Hladina akustického tlaku ⁴		m ³ /h(F5)	811/732/653	930/825/721	930/825/721	
		dB(A) (F4)	41.5/39/36	46/44/41	46/44/41	
Hladina akustického výkonu		dB(A) (F5)	35/33/31	39.5/37/34	39.5/37/34	
		dB(A) (F4)	53/52/50	57/54/52	57/54/52	
Rozměry	Čistá velikost (Š x V x H)	mm (F4)	1360x591x200	1360x591x200	1360x591x200	
		mm (F5)	1360x591x200	1360x591x200	1360x591x200	
	Hrubé rozměry (Š x V x H)	mm (F4)	1465x695x285	1465x695x285	1465x695x285	
		mm (F5)	1465x695x285	1465x695x285	1465x695x285	
Čistá/hrubá hmotnost		kg (F4)	32.1/41.0	33.3/41.1	33.3/42.1	
		kg (F5)	32.1/39.4	33.3/41.1	33.3/41.1	
Typ chladiva		R410A/R32				
Konstrukční tlak (Mag./Al.)		Mpa	4.4/2.6			
Připojení potrubí	Kapalina / Plyn	mm	Ø6.35/Ø12.7	Ø9.52/Ø15.9	Ø9.52/Ø15.9	
	kondenzovaná voda	mm	OD Ø18.5			

- Poznámky:
1. Teplota v interiéru: 27°C DB, 19°C WB; venkovní teplota 35°C DB; délka chladírenského potrubí 7,5 m s nulovým výškovým rozdílem.
 2. Teplota v interiéru: 20°C DB; venkovní teplota 7°C DB, 6°C WB; délka chladírenského potrubí 7,5 m s nulovým výškovým rozdílem.
 3. Otáčky motoru ventilátoru a proudění vzduchu od nejvyšší po nejnižší rychlost, celkem 7 rychlostí u všech modelů.
 4. Hladina akustického tlaku od nejvyšší po nejnižší, celkem 7 úrovní u všech modelů. Hladina akustického tlaku se měří v bezdrážkové komoře.

Atom T

Midea AtomT je novou technologií ve světě VRF systémů, která jde nad rámec řízení připojených vnitřních jednotek a integruje podlahové vytápění a výrobu užitkové teplé vody. Tato inovace kombinuje flexibilitu a energetickou účinnost systémů VRF s komfortními funkcemi, které by ve většině případů vyžadovaly samostatné systémy tepelných čerpadel vzduch-voda.

Toto řešení je ideální zejména pro obytné a malé komerční budovy, kde je nejdůležitější úspora místa a zjednodušení složitých systémů.



Atom T

Midea



- Hybridní inovace systémů VRF a tepelných čerpadel vzduch-voda
- Ohřev TUV, podlahového vytápění i radiátorů, pomocí hydromodulu AtomT
- Řešení VRF určené pro použití v domácnostech
- Možnost připojení až devíti vnitřních jednotek VRF
- Široký provozní rozsah při zachování vysoké energetické účinnosti



Atom T

Atom T VRF

venkovní jednotky



R32
hütöközeg



Atom T VRF

hydromodul



R32
hütöközeg

A++/A+



Model MDV-		V80WHN8(At)	V100WHN8(At)	V120WHN8(At)	V140WHN8(At)	V160WHN8(At)	
Elektrické napětí		V; Fáze; Hz					220-240V/1/50Hz
Chlazení ¹	Výkon	kW	7.2	9.0	12.3	14	15.5
		kBtu/h	24	30	41	47	52
	Příkon	kW	2.23	2.94	3.84	4.33	5.13
	EER		3.23	3.06	3.2	3.23	3.02
Vytápění ²	Výkon	kW	7.2	9.0	12.3	14	15.5
		kBtu/h	24	30	41	47	52
	Příkon	kW	1.92	2.37	3.28	3.60	4.08
	COP		3.75	3.8	3.75	3.89	3.8
SEER		5.7	5.7	7.5	6.9	6.6	
SCOP		4	3.95	4.4	4.6	4.4	
Připojitelné vnitřní jednotky	Maximální kapacita	50-130 (50-100)					
	Max. počet vnitřních jednotek	4	6	7	8	9	
Kompresor	Typ	DC inverter					
	Množství	1					
	Typ oleje	FW68S					
	Režim spuštění	Pozvolný start					
Ventilátor	Typ motoru	DC motor					
	Množství	1					
	Výkon motoru	W	80	80	200	200	200
Chladivo	Typ	R32					
	Tovární náplň	kg	1.4	1.8	2.2	2.4	2.4
Potrubní spoje ⁴	Plyn	mm					15.9
	Kapalina	mm					9.52
Hladina akustického tlaku	dB(A)	54	55	57	56	56	
Hladina akustického výkonu	Chlazení/topení	dB(A)	66/66	68/68	71/71	70/71	70/72
	Čistá velikost (Š x V x H)	mm	910 x 712 x 426	910 x 712 x 426	950 x 840 x 440	950 x 840 x 440	950 x 840 x 440
Rozměry a hmotnost	Hrubé rozměry (Š x V x H)	mm	1045 x 810 x 485	1045 x 810 x 485	1025 x 940 x 510	1025 x 940 x 510	1025 x 940 x 510
	Čistá/hrubá hmotnost	kg	49/53	52.5/56.5	62.5/73	77.5/88	77.5/88
	Chlazení	°C	-15-46	-15-55	-15-55	-15-55	-15-55
Provozní rozsah	Vytápění	°C	-20-27				

Poznámky:
1. Chlazení: vnitřní teplota: 27°C DB, 19°C WB / venkovní teplota: 35°C DB
2. Vytápění: vnitřní teplota: 20°C DB, 15°C WB / venkovní teplota: 7°C DB

Model SMK-		D160N8(At)					
Typ venkovní jednotky MDV-		V80WHN8(At)	V100WHN8(At)	V120WHN8(At)	V140WHN8(At)	V160WHN8(At)	
Napájení		V/Ph/Hz					220-240/1/50
Vytápění (W35)	Výkon	kW	7.2	9	12.3	14	15.5
	COP		3.8	4.2	3.9	4.1	4
Vytápění (W45)	Výkon	kW	7	8.8	12.1	13.8	15.3
	COP		2.9	3.2	3	3.1	3
Vytápění (W55)	Výkon	kW	6.8	8.5	11.5	13	13.5
	COP		2.25	2.4	2.45	2.15	2.15
Energetická třída (W55)		A+					
Sezónní energetická účinnost vytápění (W55)		110	112%	112%	110	110	
Hladina akustického tlaku (1 m) ¹		dB	40	43	43	44	44
Čisté rozměry (š. x v. x hl.)		mm	420x790x270				
Hrubé rozměry (š. x v. x hl.)		mm	525x1050x360				
Čistá/hrubá hmotnost		kg	44/49				
Hydraulické vlastnosti	Připojení potrubí	palce	R1"				
	Jmenovitý tlak vody	MPa	0.3				
	Připojení potrubí kondenzované vody	mm	Ø25				
	Expanzní nádrž	Rozměry	L	8.0			
		Maximální tlak vody	MPa	0.3			
		Tlak v potrubí	MPa	0.1			
	Výška zdvihu	m	9				
	Min. průtok vody	L/min	10				
	Vnitřní objem vody	L	3.6 - 8.4				
	Charakteristiky chladicího okruhu	Průměr parního potrubí	mm	Ø15,9	Ø15,9	Ø15,9	Ø15,9
Průměr kapalinového potrubí		mm	Ø9,52	Ø9,52	Ø9,52	Ø9,52	Ø9,52
Nastavitelná teplota vody	Vytápění	°C	25-60				
	TUV	°C	25-60 ²				

Poznámka:
1. Hladina akustického tlaku je maximální hodnota zkušena za dvou podmínek vytápění: A7W35 a chlazení: A35W18 v případě různých kombinací venkovní jednotky a hydraulického modulu.
2. Maximální teplota 60°C je k dispozici pouze s podporou IBH/AHS.

Atom T VRF

vnitřní jednotka IWT* hydromodul



R32
hűtőközeg

A++/A+

Model SMKT-	D100/190CGN8(At)		D160/240CGN8(At)		
	V80WHN8(At)	V100WHN8(At)	V80WHN8(At)	V100WHN8(At)	
Typ venkovní jednotky MDV-					
Napájení	V/Ph/Hz	220-240/1/50			
Vytápění (W35)	Výkon	kW	7.2	9	
	COP		3.8	4.2	
Vytápění (W45)	Výkon	kW	7	8.8	
	COP		2.9	3.2	
Vytápění (W55)	Výkon	kW	6.8	8.5	
	COP		2.25	2.4	
Energetická třída W55)	A+				
Sezónní energetická účinnost vytápění (W55)			110	112%	
Užitková teplá voda	COP		2.71	2.66	
Hladina akustického tlaku (1m) ¹		dB	40	43	
			43	43	
Čisté rozměry (Š x V x H)	mm	600x1683x600	600x1683x600	600x1943x600	
Hrubé rozměry (Š x V x H)	mm	730x1920x730	730x1920x730	730x2180x730	
Čistá/hrubá hmotnost	kg	143/164	143/164	160/181	
Zásobník užitkové teplé vody	Typ	Nerezová ocel			
	Materiál	SUS 316L			
	Množství vody	L	190	190	
	Maximální limit tlaku vody	bar	10		
	Izolační materiál	Polyuretan (cyklopentan)			
Tloušťka izolace	45				
Hydraulické vlastnosti	Připojení potrubí	palce	R1"		
	Jmenovitý tlak vody	MPa	0.3		
	Připojení potrubí kondenzované vody	mm	Ø25		
	Expanzní nádrž	Rozměry	L	8.0	
		Maximální tlak vody	MPa	0.3	
Tlak v potrubí	MPa	0.1			
Výška zdvihu	m	9			
Min. průtok vody	L/min	10			
Vnitřní objem vody	L	3.6 - 8.4			
Vestavěné topné těleso	Výkon	kW	3		
	Charakteristiky chladicího okruhu	Průměr parního potrubí	mm	Ø15,9	
Průměr vodovodního potrubí		mm	Ø9,52		
Nastavitelná teplota vody	Vytápění	°C	25-60		
	TUV	°C	25-60 ²		

Poznámka:
1. Hladina akustického tlaku je maximální hodnota zkoušená za dvou podmínek vytápění: A7W35 a chlazení: A35W18 v případě různých kombinací venkovní jednotky a hydraulického modulu.
2. Maximální teplota 60°C je k dispozici pouze s podporou IBH/AHS. *IWT: Vestavěný zásobník teplé vody

Atom T VRF

nástěnné jednotky



R32
hűtőközeg

Model MI2-	05GDN18(At)		07GDN18(At)		09GDN18(At)		12GDN18(At)	
	Napájení	Fáze; V; Hz	1 ph. 220-240 V, 50 Hz					
Chlazení ¹	Výkon	kBtu/h	5	7	9	12		
	Příkon	W	18	21	24	27		
Vytápění ²	Výkon	kBtu/h	5	8	10	13		
	Příkon	W	18	21	24	27		
Motor ventilátoru	Model	ZKSN-20-8-5L		ZKSN-20-8-5L	ZKSN-20-8-5L	ZKSN-20-8-5L		
	Typ	DC						
Průtok vzduchu ³	m ³ /h	460/400/340	500/410/340	540/430/340	580/460/340			
Hladina akustického tlaku ⁴	dB(A)	32/30/27	33/30/27	35/32/28	37/33/28			
Hladina akustického výkonu	dB(A)	45/43/40	46/43/40	50/47/42	54/50/44			
Rozměry	Čistá velikost (Š x V x H)	mm	750x295x265	750x295x265	750x295x265	750x295x265		
	Hrubé rozměry (Š x V x H)	mm	875x385x360	875x385x360	875x385x360	875x385x360		
	Čistá/hrubá hmotnost:	kg	9/11.5	9/11.5	10/12.5	10/12.5		
	Typ chladiva	R410A/R32						
Nastříkávání chladiva	Typ	Elektronický expanzní ventil						
Konstrukční tlak (Mag./Al.)	MPa	4.4/2.6						
Připojení potrubí	Kapalina / Plyn	mm	Ø6.35/Ø12.7	Ø6.35/Ø12.7	Ø6.35/Ø12.7	Ø6.35/Ø12.7		
	Kondenzovaná voda	mm	OD Ø16					

Model MI2-	15GDN18(At)		18GDN18(At)		24GDN18(At)		28GDN18(At)	
	Napájení	Fáze; V; Hz	1 ph. 220-240 V, 50 Hz					
Chlazení ¹	Výkon	kBtu/h	15	19	24	27		
	Příkon	W	30	40	50	65		
Vytápění ²	Výkon	kBtu/h	17	21	27	30		
	Příkon	W	30	40	50	65		
Motor ventilátoru	Model	ZKSN-20-8-5L		ZKSN-20-8-5L	ZKSN-50-8-17L	ZKSN-50-8-17L		
	Typ	DC						
Průtok vzduchu ³	m ³ /h	720/560/410	860/620/410	1220/940/660	1380/1020/660			
Hladina akustického tlaku ⁴	dB(A)	37/32/29	41/35/29	44/38/32	45/39/32			
Hladina akustického výkonu	dB(A)	54/49/44	56/50/44	58/52/46	60/53/46			
Rozměry	Čistá velikost (Š x V x H)	mm	950x295x265	950x295x265	1200x295x265	1200x295x265		
	Hrubé rozměry (Š x V x H)	mm	1075x385x360	1075x385x360	1315x385x360	1315x385x360		
	Čistá/hrubá hmotnost:	kg	11.5/14	11.5/14	15/18	15/18		
	Typ chladiva	R410A/R32						
Nastříkávání chladiva	Typ	Elektronický expanzní ventil						
Konstrukční tlak (Mag./Al.)	MPa	4.4/2.6						
Připojení potrubí	Kapalina / Plyn	mm	Ø6.35/Ø12.7	Ø6.35/Ø12.7	Ø9.52/Ø15.9	Ø9.52/Ø15.9		
	Kondenzovaná voda	mm	OD Ø16					

Poznámky:
1. Teplota v interiéru: 27°C DB, 19°C WB; venkovní teplota 35°C DB; délka chladičského potrubí 7.5 m s nulovým výškovým rozdílem.
2. Teplota v interiéru: 20°C DB; venkovní teplota 7°C DB, 6°C WB; délka chladičského potrubí 7.5 m s nulovým výškovým rozdílem.
3. Otáčky motoru ventilátoru a proudění vzduchu od nejvyšší po nejnižší rychlost, celkem 7 rychlostí u všech modelů.
4. Hladina akustického tlaku od nejvyšší po nejnižší, celkem 7 úrovní u všech modelů. Hladina akustického tlaku se měří v bezodrazové komoře.

Atom T VRF

kompaktní kazetové jednotky



Atom T

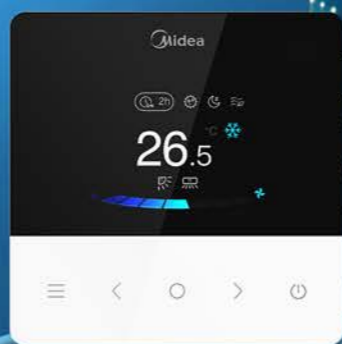
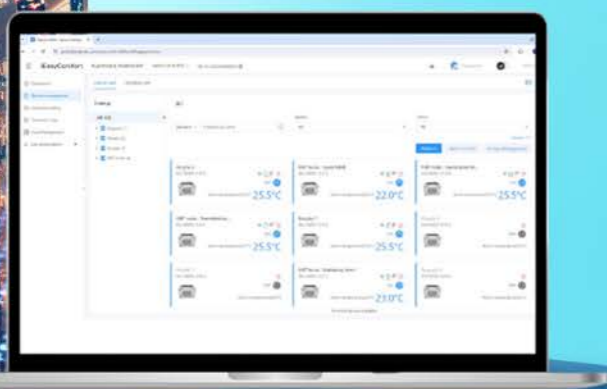
Model MI2-			05Q4CDN18(At)	07Q4CDN18(At)	09Q4CDN18(At)	12Q4CDN18(At)
Elektrické napájecí napětí			1 fáze, 220-240 V, 50 Hz			
Chlazení ¹	Výkon	kW	5	7	9	12
		kBtu/h	1.5	2.2	2.8	3.6
	Příkon	W	14	14	16	18
Vytápění ²	Výkon	kW	6	8	10	13
		kBtu/h	1.8	2.4	3.2	4.0
	Příkon	W	14	14	16	18
Typ motoru ventilátoru			DC			
Průtok vzduchu ³		m ³ /h	450/370/295	450/370/295	510/425/340	530/440/345
Hladina akustického tlaku ⁴		dB(A)	30.0/28.0/26.0	30.0/28.0/26.0	32.0/29.0/26.0	32.0/29.0/26.0
Hladina akustického výkonu		dB(A)	41.0/40.0/39.0	41.0/40.0/39.0	44.0/41.5/39.0	44.0/41.5/39.0
Vnitřní jednotka	Čisté rozměry	mm	575×235×638			
	Velikost balení (Š × V × H)	mm	690×285×690			
	Čistá hmotnost	kg	13.0/15.5	13.0/15.5	13.0/15.5	14.0/16.5
Dekorační panel	Čisté rozměry	mm	620×65×620			
	Velikost balení (Š × V × H)	mm	680×80×665			
	Čistá hmotnost	kg	2.3/3.0			
Typ chladiva			R410A/R32			
Konstrukční tlak (Vys./Niz.)		MPa	4.4/2.6			
Připojení potrubí	Kapalina / Plyn	mm	Ø6.35/Ø12.7			
	Kondenzovaná voda	mm	OD Ø25			

Model MI2-			15Q4CDN18(At)	18Q4CDN18(At)	21Q4CDN18(At)
Elektrické napájecí napětí			1 fáze, 220-240 V, 50 Hz		
Chlazení ¹	Výkon	kW	15	18	21
		kBtu/h	4.5	5.6	6.3
	Příkon	W	25	35	50
Vytápění ²	Výkon	kW	17	21	24
		kBtu/h	5.0	6.3	7.1
	Příkon	W	25	35	50
Typ motoru ventilátoru			DC		
Průtok vzduchu ³		m ³ /h	640/530/425	810/670/535	905/755/605
Hladina akustického tlaku ⁴		dB(A)	36.5/32.5/28.0	40.0/36.0/32.0	43.0/38.5/33.5
Hladina akustického výkonu		dB(A)	44/42/41	48/43/41	51/46/42
Vnitřní jednotka	Čisté rozměry	mm	575×235×638		
	Velikost balení (Š × V × H)	mm	690×285×690		
	Čistá hmotnost	kg	14.0/16.5	15.0/17.5	15.0/17.5
Dekorační panel	Čisté rozměry	mm	620×65×620		
	Velikost balení (Š × V × H)	mm	680×80×665		
	Čistá hmotnost	kg	2.3/3.0		
Typ chladiva			R410A/R32		
Konstrukční tlak (Vys./Niz.)		MPa	4.4/2.6		
Připojení potrubí	Kapalina / Plyn	mm	Ø6.35/Ø12.7	Ø6.35/Ø12.7	Ø9.52/Ø15.9
	Kondenzovaná voda	mm	OD Ø25		

Poznámky:
 1. Teplota v interiéru: 27°C DB, 19°C WB; venkovní teplota 35°C DB; délka chladirenského potrubí 7,5 m s nulovým výškovým rozdílem.
 2. Teplota v interiéru: 20°C DB; venkovní teplota 7°C DB, 6°C WB; délka chladirenského potrubí 7,5 m s nulovým výškovým rozdílem.
 3. Otáčky motoru ventilátoru a proudění vzduchu od nejvyšší po nejnižší rychlost, celkem 7 rychlostí u všech modelů.
 4. Hladina akustického tlaku od nejvyšší po nejnižší, celkem 7 úrovní u všech modelů. Hladina akustického tlaku se měří v bezodrazové komoře.



VRF V8 příslušenství / ovladače



VRF V8 ovladače Bezdrátové infračervené



Model	RM12F1	RM12F
Zapnutí/vypnutí	•	•
Volba režimu	•	•
Nastavení teploty	• (krokování 0,5 °C nebo 1 °C)	• (krokování 0,5 °C nebo 1 °C)
7 nastavení rychlosti ventilátoru	•	•
Automatický lamelový pohyb	•	•
5 úrovní nastavení lamel	•	•
Adresování	•	•
Vestavěný teplotní senzor (follow me)	×	•
Eco režim	•	•
Silent režim	•	•
Vypnutí displeje (vnitřní jednotka)	•	•
Denní časovač	•	•
Nastavení režimu samočištění	•	×
Nastavení funkce sterilizace	•	×
Zámek klávesnice	•	•
Osvětlení pozadí	•	•
Nastavení parametrů vnitřní jednotky	•	•
Rozměry (V × Š × H) (mm)	170×48×20	170×48×20
Baterie	1.5V (LR03/AAA) × 2	
Kompatibilní vnitřní jednotky	V8 interiérové, interiérové 3. a 2. generace	

VRF V8 ovladače

Nástěnné kabelové ovladače



Model	WDC3-86S	WDC3-86T	WDC3-120T
Zapnutí/vypnutí	•	•	•
Volba režimu	•	•	•
Nastavení teploty	(krokování 0,5 °C nebo 1 °C)	(krokování 0,5 °C nebo 1 °C)	(krokování 0,5 °C nebo 1 °C)
Dvoji nastavení teploty	×	•	•
Řízení s aplikací	×	•	•
7 nastavení rychlosti ventilátoru	•	•	•
Adresování	•	•	•
Vestavěný teplotní senzor (follow me)	•	•	•
Režim Meta	•	•	•
Zobrazení pokojové teploty	•	•	•
zobrazení °F/°C	•	•	•
Zámek klávesnice	×	•	•
Osvětlení pozadí	•	•	•
Denní časovač	•	•	•
Týdenní harmonogram	×	•	•
Automatický restart	•	•	•
2 úrovně uživatelského přístupu	•	•	•
komunikace ve dvou směrech	•	•	•
Řízení skupiny	•	•	•
Nastavení primárního a sekundárního ovladače	•	•	•
Vypnutí displeje (vnitřní jednotka)	•	•	•
Silent režim	•	•	•
Přijímač infračerveného signálu	•	•	•
Připomenutí čištění filtru	•	•	•
Extension function	×	•	•
Funkce korekce hodin (zimní a letní čas)	×	•	•
Zobrazení času	×	•	•
Indikace závady	•	•	•
Dotaz na systémové parametry	•	•	•
Funkce časovaného vypnutí	×	•	•
Jazyk	angličtina	14 jazyků	14 jazyků
Řízení skupiny	×	•	•
Rozměry (Š x V x H) (mm)	86x86x18	86x86x18	120x120x20
Provozní napětí	18V DC	18V DC	18V DC

VRF V8 ovladače

IMM



Softwarový model	IMMPRO II
Zapnutí/vypnutí	•
Volba režimu	•
Nastavení teploty	•
7 nastavení rychlosti ventilátoru	•
Automatický lamelový pohyb	•
5 úrovní nastavení lamel	•
Zobrazení pokojové teploty	•
Týdenní harmonogram	•
zobrazení °F/°C	•
Zobrazení času	•
4 úrovně uživatelského přístupu	•
Automatické rozpoznávání vnitřního typu	•
Energetický management	•
Řízení skupiny	•
Indikace závady	•
Indikace poruchy/výstup	Historie závad, Provozní historie, Historie uživatelů, Historie dat cyklu
3D zobrazení	•
Podporované jazyky	angličtina, čínština, arabština, španělština, turečtina, portugálština, korejština, ruština, italština, polština, francouzština, němčina, gruzínština
Hardwarový model	MK2-B331
Rozměry (Š x V x H) (mm)	237x144x87,2
Maximální počet gatewayů na software	2
Provozní napětí	9-30V DC
Max. počet vnitřních jednotek, které lze připojit na jeden gateway	512
Maximální počet chladicích systémů na gateway	64
Kompatibilní zařízení	Systém V8

centrální ovladač



Model	TC3-10.1
Vnitřní jednotka s maximální konektivitou	384
Maximální počet napojitelných chladicích systémů	48
Dotykový displej	(10,1palcový)
Zapnutí/vypnutí	•
Volba režimu	•
Nastavení teploty	(krokování 0,5 °C)*
7 nastavení rychlosti ventilátoru	•*
Automatický lamelový pohyb	•
5 úrovní nastavení lamel	•
Zobrazení pokojové teploty	•
Režim dovolená	•
zobrazení °F/°C	•
Plánování	•
Zobrazení hodin	•
2 úrovně uživatelského přístupu	•
Rozpoznání typu/modelu vnitřní jednotky	•*
Detekce vnitřních jednotek s výkonem vyšším než 16 kW	•*
Energetický management	•
Řízení skupiny	•
Indikace závady	•*
Výstup USB	•
Signály	Indikace poruch a záznam provozu
Protokolování činnosti	•
Přístup k síti	•
Podporované jazyky	angličtina, čínština, arabština, španělština, turečtina, portugálština, korejština, ruština, italština, polština, francouzština, němčina, gruzínština
Rozměry (Š x V x H)(mm)	270x183x27
Provozní napětí	24V AC
Kompatibilní zařízení	Rada V8

VRF V8 ovladače

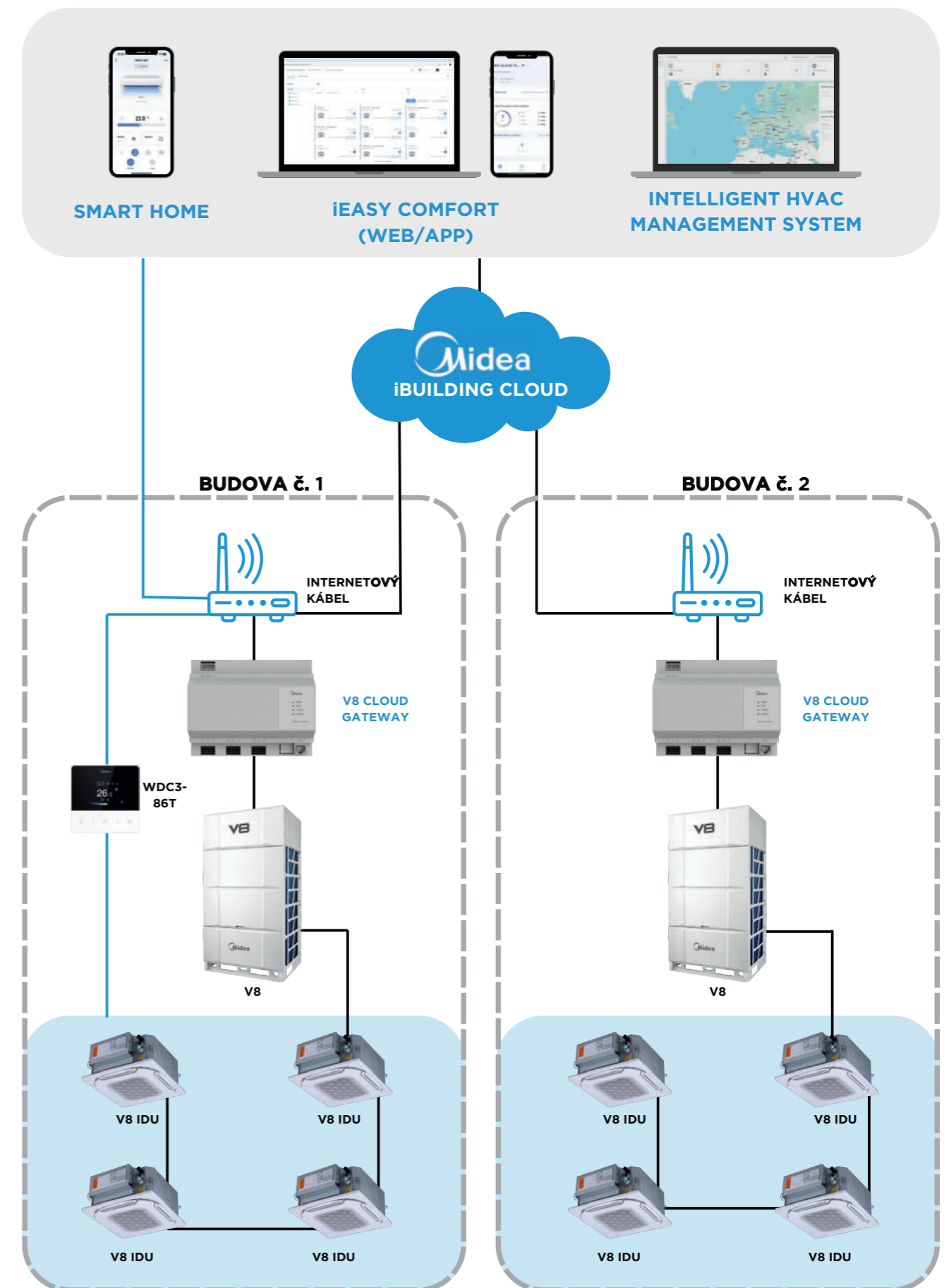
síťové / internetové ovladače

Softwarový model	iEasyComfort	iEasyComfort App
Ovládání zařízení	•	•
Monitorování zařízení	•	•
Řízení skupiny	•	•
Správa plánování	•	•
Řízení skupiny	•	•
Funkce kontroly závad	•	•
Provozní deník	•	•
Zobrazení času a počasí	•	•
Maximální počet gatewayů na softwarový systém	Neomezený	Neomezený
Hardwarový model	GW3-CLOUD	
Rozměry (Š x V x H) (mm)	154x124x51.5	
Provozní napětí	12V DC	
Max. počet vnitřních jednotek, které lze připojit na jeden gateway	64	
Maximální počet chladicích systémů na gateway	8	
Kompatibilita	Systém V8	

Softwarový model	Intelligent HVAC Management System
Řízení projektu	•
Ovládání zařízení	•
Vzdálený přístup k vnitřním a venkovním jednotkám	•
Řízení událostí	•
Správa oprávnění	•
Maximální počet gatewayů na software	Neomezený
Hardwarový model	GW3-CLOUD
Rozměry (V x Š x H) (mm)	154x124x51.5
Provozní napětí	12V DC
Max. počet vnitřních jednotek, které lze připojit na jeden gateway	64
Maximální počet chladicích systémů na gateway	8
Kompatibilita	Systém V8

VRF V8 ovladače

síťové / internetové ovladače



VRF V8 ovladače Gateway



GW3-BAC



GW3-MOD

BACnet Gateway	GW3-BAC	
Maximální počet napojitelných vnitřních jednotek	192	
Maximální počet napojitelných chladicích systémů	24	
Ovládání vnitřní jednotky	Zapnuto / Vypnuto	•
	Volba provozního režimu	•
	Nastavení teploty	•
	Rychlost ventilátoru	•
	Pohyb lamel	•
	Energetický management	•
Dohled nad vnitřní jednotkou	Vnitřní teplota	•
	Provozní stav	•
	Stav závady	•
	Stav elektronického expanzního ventilu	•
Ovládání venkovní jednotky	Nouzové vypnutí	•
	Provozní režim	•
Venkovní jednotka - dostupibilní data	Venkovní teplota okolí	•
	Počet otáček ventilátoru	•
	Provozní frekvence kompresoru	•
	Teplota výfukových plynů	•
	Systémový tlak	•
	Stav závady	•
	Upozornění na závady	•
	Přístup k síti	•
	Rozměry (Š x V x H) (mm)	154x124x51.5
	Provozní napětí	24V AC/DC
Kompatibilita	System V8	

Modbus Gateway	GW3-MOD	
Maximální počet napojitelných vnitřních jednotek	64	
Maximální počet napojitelných chladicích systémů	8	
Ovládání vnitřní jednotky	Zapnuto / Vypnuto	•
	Volba režimu	•
	Nastavení teploty	•
	Rychlost ventilátoru	•
	Energetický management	•
	Zapnutí/vypnutí skupiny	•
Dohled nad vnitřní jednotkou	Stav online	•
	Pokojová teplota	•
Ovládání venkovní jednotky	Pokojová teplota	•
	Typ závady	•
Venkovní jednotka - dostupibilní data	Provozní režim	•
	Napojené vnitřní jednotky	•
	Venkovní teplota vzduchu	•
	Typ závady	•
Přístup k síti	•	
Rozměry (Š x V x H) (mm)	154x124x51.5	
Provozní napětí	12V DC	
Kompatibilita	System V8	

VRF V8 řídicí jednotky Gateway



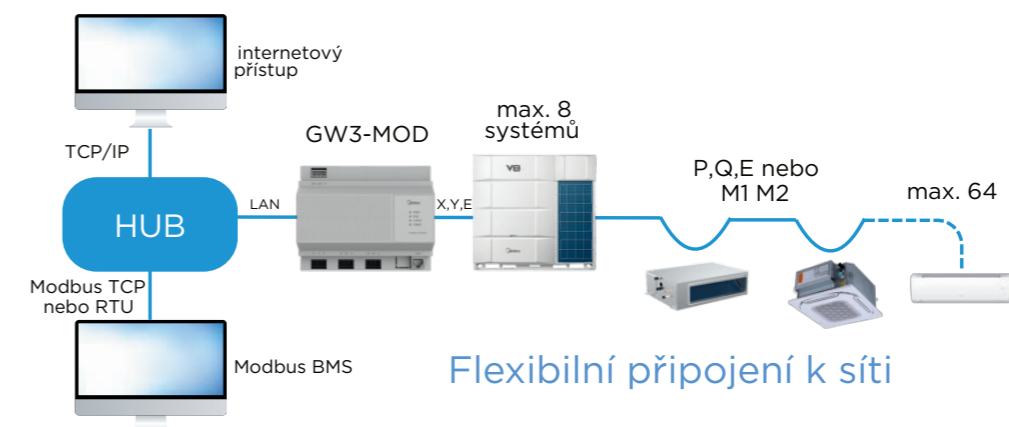
GW3-KNX

KNX Gateway	GW3-KNX	
Max. počet napojitelných zařízení (vnitřních)	1	
Řízení	Zapnutí/vypnutí	•
	Volba režimu	•
	Nastavení teploty	- (krokování po 1°C)
	7 nastavení rychlosti ventilátoru	- (3 rychlosti)
	Nastavení lamel	•
	Zapnutí/vypnutí	•
	Volba režimu	•
Dostupibilní data z vnitřní jednotky	Nastavení teploty	•
	Rychlost ventilátoru	•
	Situace lamel	•
	Pokojová teplota	•
	Upozornění na závadu	•
Rozměry (Š x V x H) - mm	85x51x16	
Provozní napětí	29VDC (KNX bus supply)	
Vnitřní kompatibilní zařízení	Jednotky V8	



GW3-LON

LonWorks Gateway	GW3-LON	
Maximální počet napojitelných zařízení (vnitřních)	32	
Maximální počet chladicích systémů	8	
Ovládání vnitřní jednotky	Volba režimu	•
	Nastavení teploty	•
	Rychlost ventilátoru	•
	Vypnutí skupiny	•
	Zapnutí/vypnutí	•
	Volba režimu	•
Dohled nad vnitřní jednotkou	Nastavení teploty	•
	Rychlost ventilátoru	•
	Online stav	•
	Provozní stav	•
Ovládání venkovní jednotky	Pokojová teplota	•
	Typ závady	•
Dostupibilní data z venkovní jednotky	Typ závady	•
	Rozměry (Š x V x H) - mm	116x170x67
Provozní napětí	24V AC	
Venkovní kompatibilní zařízení*	System V8	



Flexibilní připojení k síti

VRF

Ostatní příslušenství / ovladače



VRF centrální řídicí jednotky



CCM-270/BWS



CCM-210G/BWS



CCM-180A/BWS



CCM30

	CCM-270/BWS	CCM-210G/BWS	CCM-180A/BWS	CCM30
Maximální počet napojitelných vnitřních jednotek	384	64	64	64
Maximální počet chladicích systémů	48	8	8	8
Dotykový displej	• (10,1 palců)	• (7 palců)	• (6,2 palců)	×
Zapnutí/vypnutí	•	•	•	•
Volba režimu	•	•	•	•
Nastavení teploty	• (po 0,5 °C)*	•	• (po 0,5 °C)*	• (po 1 °C)*
7 nastavení rychlosti ventilátorů	•*	•	•*	3 nastavení rychlosti ventilátorů
Automatický lamelový pohyb	•	•	•	•
5 úrovní nastavení lamel	•	•	•	×
Zobrazení pokojové teploty	•	•	•	•
Režim dovolená	•	•	•	×
zobrazení °C/°F	•	•	•	•
Správa kalendáře	•	•	•	•
Zobrazení času	•	•	•	×
2 úrovně uživatelského přístupu	•	•	•	×
Automatické rozpoznávání vnitřního typu	•*	•*	•*	×
rozpoznání vnitřních jednotek s výkonem vyšším než 16 kW	•*	•*	•*	Identifikuje jako 2 nebo 4 vnitřní jednotky
Vhodné pro řízení HRV	•	•	•	•
Vizuální zobrazení	•	•	×	×
Energetický management	•	•	•	×
Řízení skupiny	•	•	•	×
Indikace závady	•*	•*	•	•
Dotaz na systémové parametry	•	•	•	•
Výstup USB	•	•	•	×
Signály	Indikace závady	Indikace závady	Indikace závady	×
Protokolování činnosti	•	•	×	×
Přístup k síti	•	• (WI-FI)	×	×
Podporované jazyky	angličtina, čínština, francouzština, španělština, portugalská, italština, němčina, polština, turečtina, maďarština, ruština, korejština	angličtina, čínština, francouzština, španělština, portugalská, italština, němčina, polština, turečtina, maďarština, ruština, korejština	angličtina, čínština, francouzština, španělština, portugalská, italština, němčina, polština, turečtina, maďarština, ruština, korejština	angličtina
Rozměry (Š x V x H) - mm	270 x 183 x 27	174 x 111 x 26	182 x 123 x 34	179 x 119 x 74
Provozní napětí	24V AC	12V DC	12V DC	198-242 V AC (50/60 Hz)
Kompatibilní zařízení**	Všechny modely	Všechny modely	Všechny modely	Mi vnitřní série

× funkce není k dispozici - dostupná funkce

* K dispozici pouze pro jednotky V8, V6 VRF

** Lze použít i s Fan-Coilovými jednotkami s omezeným přístupem k funkcím pro centrální řídicí jednotky VRF

VRF síťové / internetové řídicí jednotky



IMMP-S(A)
{software}



IMMP-BAC(A)
{hardware}



CCM-270B/WS(A)
{hardware}



M-Interface
{hardware}

Počet ovladačů / software	IMMP-BAC(A)	CCM-270B/WS(A)	M-Interface
Max. počet ovladačů / software	10	10	4
Max. počet napojených vnitřních jednotek	2560	3840	1024
Maximální počet chladicích systémů	320	480	16
Nastavení teploty	-(po 0,5 °C)	-(po 0,5 °C)	-(po 1 °C)
7 nastavení rychlosti ventilátoru	•	•	(3 úrovně)
Automatický lamelový pohyb	•	•	•
5 úrovní nastavení lamel	•	•	x
Nastavení režimu ECO venkovní jednotky	•	•	x
Režim dovolená	•	•	x
Správa kalendáře	•	•	•
Zobrazení času	•	•	•
2 úrovně uživatelského přístupu	•	•	•
Automatické rozpoznávání vnitřního typu	•	•	x
Sdílení nákladů	•	•	•
Vizuální zobrazení	•	•	•
Energetický management	•	•	•
Řízení skupiny	•	•	•
Indikace závady	•	•	•
Dotaz na systémové parametry	•	•	•
Protokolování činnosti	•	•	•
Přístup k síti	•	•	•
Podporované jazyky	Angličtina, čínština, francouzština, španělština, portugalská, italská, němčina, polština, turečtina, maďarština, ruština, korejšťina	Angličtina, čínština, francouzština, španělština, portugalská, italská, němčina, polština, turečtina, maďarština, ruština, korejšťina	9 jazyků
Rozměry (Š x V x H) - mm	251x319x61	270x183x27	251x319x66
Provozní napětí	1 fáze, 100-240 V, 50/60 Hz	24V AC	1 fáze, 100-240 V, 50/60 Hz
Kompatibilní zařízení*	V6,V6I, V6R, VRF mini	V6,V6I, V6R, VRF mini	VRF mini

VRF AHU Kity pro VZT

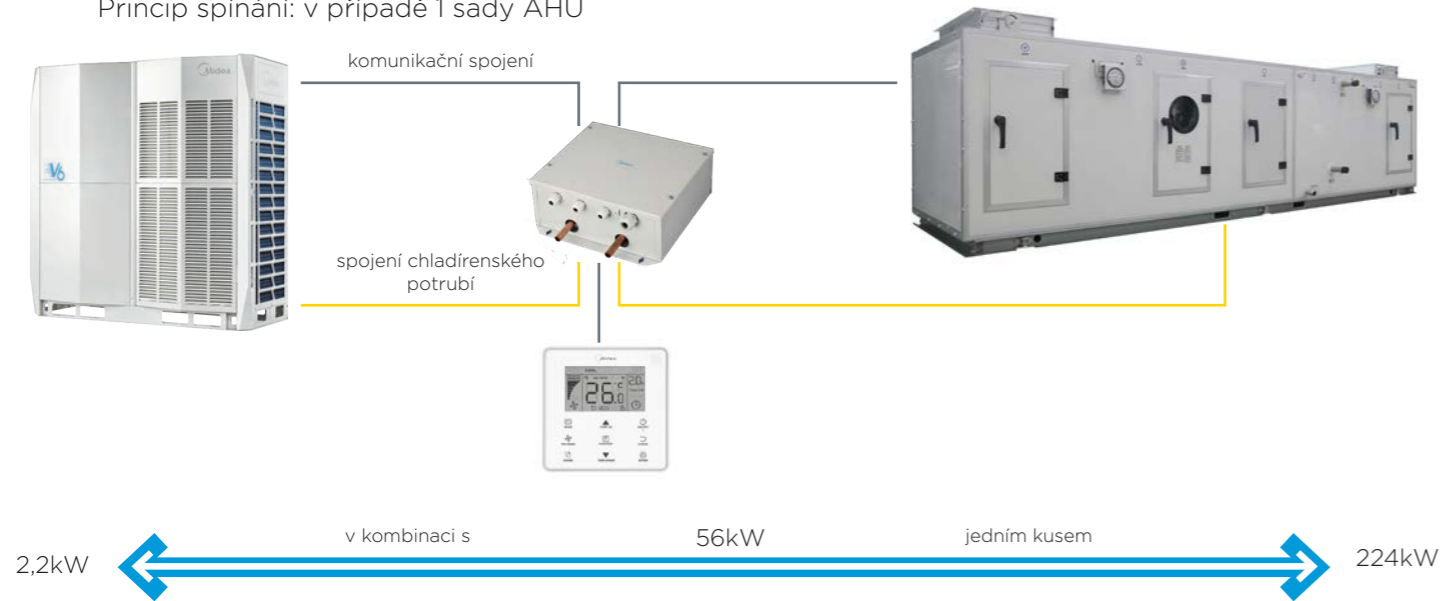


AHUKZ-D

	AHUKZ-00D	AHUKZ-01D	AHUKZ-02D	AHUKZ-03D
Výkon A (kW)	2,2 ≤A <9	9 ≤A ≤20	20 <A ≤36	36 <A ≤56
Napájení	220-240V-50/60Hz			
Kapalinové potrubí (vstup/výstup) (mm)	Ø9.53/Ø9.53	Ø9.53/Ø9.53	Ø12.7/Ø12.7	Ø15.9/Ø15.9
Rozměry (Š x V x H) - mm	341 x 133 x 395			
Hmotnost (kg)	5,7	5,7	5,8	6
Provozní rozsah (chlazení) (°C)	17-43			
Provozní rozsah (vytápění) (°C)	10-30			
Kompatibilní zařízení	V8, V6, V6I, V6R, VRF mini			

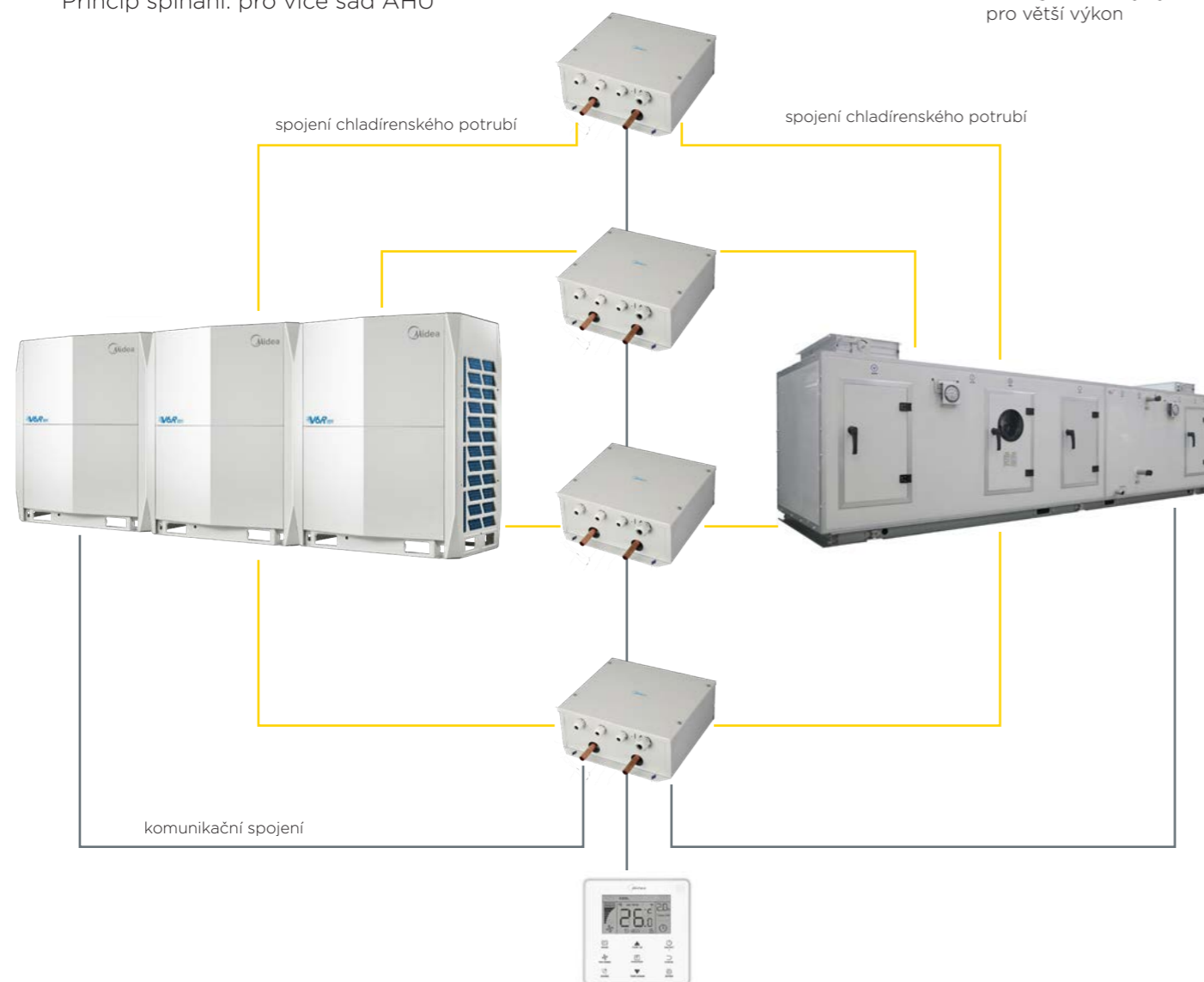
Jednoduché řešení pro vzduchotechnické jednotky s přímým výparem

Princip spínání: v případě 1 sady AHU



Princip spínání: pro více sad AHU

Modulární konfigurovatelný systém pro větší výkon



SUPERIOR PERFORMANCE



Chillery

Chillery modulární



MC-SU60-RN8L
MH-SU60-RN8L

MC-SU90-RN8L-B / MH-SU90-RN8L-B
MC-SU140-RN8L-B / MH-SU140-RN8L-B

MC-SU180-RN8L-B
MH-SU180-RN8L-B

- Vysoce výkonný výměník tepla
- Inteligentní technologie odmrazování
- Vestavěný regulátor průtoku (volitelně)
- Tichý režim
- Funkce rychlého chlazení a ohřevu
- Pevné dálkové ovládání
- Snadné ovládání
- Modbus gateway
- Integrovaný panel měniče

Model MC-		SU60-RN8L	SU75-RN8L-B	SU90-RN8L-B	SU140-RN8L-B	SU180-RN8L-B	
Elektrické napájecí napětí	V; fáze; Hz	380-415/3/50					
Chlazení ¹	Jmenovitý výkon	kW	55	70	82	130	164
	Příkon	kW	21,5	26,8	27,8	50,5	56
	EER	W/W	2,55	2,61	2,95	2,57	2,93
	SEER ³	W/W	4,0	4,3	4,5	4,4	4,41
Vytápění ²	Jmenovitý výkon	kW	62	75	90	138	180
	Příkon	kW	20	23,7	28,1	44,5	57
	COP	W/W	3,1	3,16	3,2	3,1	3,16
	SCOP ⁴	W/W	3,86	4,5	3,97	3,9	3,8
Maximální spotřeba proudu	A	40,5	50	60	106	120	
Typ chladiva/náplň	-/kg	R32/14	R32/9	R32/16	R32/15,5	R32/32	
Kompresor	Typ	S dvojitým rotačním pístem					
	Množství	ks	2	2	2	2	4
Ventilátor	Číslo motoru ventilátoru	ks	2	2	2	2	4
	Průtok vzduchu	m ³ /h	24000	28500	35000	50000	70000
Čisté rozměry	Š x V x H	mm	2220 x 1325 x 1055	2000 x 1770 x 960	2220 x 2315 x 1135	2220 x 2300 x 1135	2752 x 2413 x 2220
	Hmotnost	kg	480	475	635	670	1400
Hladina akustického výkonu ⁵	dB(A)	86	86	86	92	92	
Hladina akustického tlaku	dB(A)	71,3	69	65	73	72	
Připojovací rozměr hydraulické hadice	mm	DN50	DN50	DN50	DN65	DN80	
Provozní rozsah	Chlazení	°C	-10 - 43	-10 - 48	-10 - 48	-10 - 48	-10 - 48
	Vytápění	°C	-14 - 30	-20 - 43	-20 - 43	-20 - 43	-20 - 43
Teplota vody ve směru produkce	Chlazení	°C	5 - 20	0 - 20	5 - 20	0 - 20	0 - 20
	Vytápění	°C	25 - 54				

1. Venkovní teplota vzduchu: 35°C DB; EWT 23°C, LWT 18°C |
 2. Venkovní teplota vzduchu: 7°C DB, 85% R.H.; EWT 47°C, LWT 55°C |
 3. SEER: sezónní koeficient energetické účinnosti chlazení Teplota vody na vstupu | * R.H.: relativní vlhkost | **DB: teplota suchého teploměru |
 4. SCOP: sezónní koeficient energetické účinnosti vytápění promítnutý na průměrné klima |
 5. Hladina akustického výkonu testovaná za průměrných klimatických podmínek, venkovní teplota vzduchu: 7°C DB, 6°C DB; EWT 47°C, LWT 55°C provozní akustický výkon podle normy EN12102-1 (Zkratky: EWT: Teplota vody na vstupu | LWT: Teplota vody na výstupu | * R.H.: relativní vlhkost | **DB: teplota suchého teploměru)

Chillery modulární

Typ venkovní jednotky MH-		SU65-RN8L	SU75-RN8L	SU110-RN8L	SU140-RN8L	
Síťové napětí	V-, HZ, Fáze	380-415/50/3				
Chladicí výkon ¹	Výkon	kW	57	70	100	130
	Příkon	kW	19,00	26,80	32,78	50,00
	EER		3,00	2,61	3,05	2,60
Chladicí výkon ²	Výkon	kW	76	86	128	138
	Příkon	kW	20,27	23,12	33,7	36,32
	EER		3,75	3,72	3,8	3,8
Topný výkon ³	Výkon	kW	64	77	112	142
	Příkon	kW	15,24	19,74	27	38,17
	COP		4,2	3,9	4,15	3,72
Topný výkon ⁴	Výkon	kW	64	66	106	126
	Příkon	kW	21,33	22,15	35,3	49,22
	COP		3	2,98	3	2,56
Sezónní energetická účinnost vytápění ⁵	při teplotě výstupní vody 35 °C		A+++	A+++	A++	A++
	při teplotě výstupní vody 55 °C		A++			
SCOP ⁶	při teplotě výstupní vody 35 °C		4,5	4,5	4,25	4,25
	při teplotě výstupní vody 55 °C		3,4	3,4	3,25	3,25
SEER ⁷	při teplotě výstupní vody 18 °C		5	5	4,8	4,8
Hladina akustického výkonu ⁸	dB(A)	80	86	80	92	
Čisté rozměry (Š x V x H)	mm	2000x1770x960	2000x1770x960	2220x2300x1135	2220x2300x1135	
Čistá/hrubá hmotnost.	kg	440 / 455	440 / 455	670 / 690	670 / 690	
Kompresor	Typ	S dvojitým rotačním pístem				
	Množství	2				
Ventilátor	Průtok vzduchu	DC motor				
	Množství	2				
Hydraulické vlastnosti	Připojení na straně vody	palce	DN50	DN50	DN65	DN65
	Odvodňovací přípojka	palce	DN50	DN50	DN65	DN65
	Expanzní nádrž	Litr	12	12	22	22
	Výměník tepla na straně vody	Typ	Pájené deskové			
Jmenovitý objemový průtok vody (chlazení)	m ³ /h	9,8	12,04	17,2	22,36	
Typ nastříkovaní chladiva		Elektronický expanzní ventil				
Chladivo	Typ (GWP)	R32				
	Množství náplně	kg	9	9	15,5	15,5
Pracovní rozsah vnějších teplot	V režimu chlazení	°C	-15-48			
	V režimu vytápění	°C	-25-43			
	V režimu užitkové teple vody	°C	-20-43			
Nastavitelný rozsah teploty vody	Chlazení	°C	0-20			
	Vytápění	°C	25-65			
	Teplota užitkové teple vody	°C	30-70			

1. Venkovní teplota vzduchu: 35°C DB; EWT 23°C, LWT 18°C |
 2. Venkovní teplota vzduchu: 35°C DB; EWT 12°C, LWT 7°C |
 3. Venkovní teplota vzduchu: 7°C DB, 85% R.H.; EWT 30°C, LWT 35°C |
 4. Venkovní teplota vzduchu: 7°C DB, 85% R.H.; EWT 47°C, LWT 55°C |
 5. Sezónní energetická účinnost vytápění testovaná za průměrných klimatických podmínek. |
 6. SCOP: sezónní koeficient energetické účinnosti vytápění promítnutý na průměrné klima |
 7. SEER: sezónní koeficient energetické účinnosti chlazení Teplota vody na vstupu | (LWT: Teplota vody na výstupu | * R.H.: relativní vlhkost | **DB: teplota suchého teploměru) |
 8. Hladina akustického výkonu testovaná za průměrných klimatických podmínek, teplota venkovního vzduchu: 7°C DB, 6°C DB; EWT 47°C, LWT 55°C provozní akustický výkon podle normy EN12102-1 (Zkratky: EWT: Teplota vody na vstupu | LWT: Teplota vody na výstupu | * R.H.: relativní vlhkost | **DB: teplota suchého teploměru)

Chillery

Typ venkovní jednotky MH-		SU65M-RN8L	SU75M-RN8L	SU110M-RN8L	SU140M-RN8L	
Síťové napětí	V-, HZ, Fáze	380-415/3/50				
Chladicí výkon ¹	Výkon	kW	56.68	69.29	99.33	129.29
	Příkon	kW	19.79	28.26	34.09	52.01
	EER		2.86	2.45	2.91	2.49
Chladicí výkon ²	Výkon	kW	75.30	85.07	127.26	137.06
	Příkon	kW	22.14	25.06	35.50	38.69
	EER		3.40	3.39	3.58	3.54
Topný výkon ³	Výkon	kW	64.65	77.70	113.14	142.94
	Příkon	kW	16.37	21.61	28.52	40.54
	COP		3.95	3.59	3.97	3.53
Topný výkon ⁴	Výkon	kW	64.15	66.15	106.32	126.37
	Příkon	kW	21.68	22.50	35.85	50.28
	COP		2.96	2.94	2.97	2.51
Sezónní energetická účinnost vytápění ⁵	při teplotě výstupní vody 35 °C		A+++	A+++	A++	A++
	při teplotě výstupní vody 55 °C		A++			
SCOP ⁶	při teplotě výstupní vody 35 °C		4.47	4.47	4.23	4.23
	při teplotě výstupní vody 55 °C		3.36	3.36	3.23	3.23
SEER ⁷	při teplotě výstupní vody 18 °C		4.92	4.85	4.78	4.77
Hladina akustického výkonu ⁸		dB(A)	80	86	80	92
Čisté rozměry (Š x V x H)		mm	2000x1770x960	2000x1770x960	2220x2300x1135	2220x2300x1135
Čistá/hrubá hmotnost		kg	440 / 455	440 / 455	670 / 690	670 / 690
Kompresor	Typ	S dvojitým rotačním pístem				
	Množství	2				
Ventilátor	Průtok vzduchu	DC motor				
	Množství	2				
Čerpadlo	Typ	MHIE802-1/10/E/3-380-60-2				
	Připojení na straně vody	palce	DN50	DN50	DN65	DN65
Hydraulické vlastnosti	Odvodňovací přípojka	palce	DN50	DN50	DN65	DN65
	Expanzní nádrž	Litr	12	12	22	22
	Výměník tepla na straně vody	Typ	Pájené deskové			
	Jmenovitý objemový průtok vody (chlazení)	m ³ /h	9.8	12.04	17.2	22.36
	Typ nastříkované chladiva		Elektronický expanzní ventil			
Chladivo	Typ (GWP)	R32				
	Množství náplně	kg	9	9	15,5	15,5
Pracovní rozsah vnějších teplot	V režimu chlazení	°C	-15-48			
	V režimu vytápění	°C	-25-43			
	V režimu užitkové teple vody	°C	-20-43			
Nastavitelný rozsah teploty vody	Chlazení	°C	0-20			
	Vytápění	°C	25-65			
	Teplota užitkové teple vody	°C	30-70			

1. Venkovní teplota vzduchu: 35°C DB; EWT 23°C, LWT 18°C |
 2. Venkovní teplota vzduchu: 35°C DB; EWT 12°C, LWT 7°C |
 3. Venkovní teplota vzduchu: 7°C DB, 85% R.H.; EWT 30°C, LWT 35°C. |
 4. Venkovní teplota vzduchu: 7°C DB, 85% R.H.; EWT 47°C, LWT 55°C |
 5. Sezónní energetická účinnost vytápění testovaná za průměrných klimatických podmínek. |
 6. SCOP: sezónní koeficient energetické účinnosti vytápění promítnutý na průměrné klima |
 7. SEER: sezónní koeficient energetické účinnosti chlazení Teplota vody na vstupu | (LWT: Teplota vody na výstupu) * R.H.: relativní vlhkost | **DB: teplota suchého teploměru |
 8. Hladina akustického výkonu testovaná za průměrných klimatických podmínek, teplota venkovního vzduchu: 7°C DB, 6°C DB; EWT 47°C, LWT 55°C provozní akustický výkon podle normy EN12102-1 (Zkratky: EWT: Teplota vody na vstupu | LWT: Teplota vody na výstupu) * R.H.: relativní vlhkost | **DB: teplota suchého teploměru)

Chillery kompaktní



MGC-V5W/D2N1 - MGC-V10W/D2N1

MGC-V12W/D2RN1 - MGC-V16W/D2RN1

- Pevné dálkové ovládání
- Vysoce účinné vodní čerpadlo
- Vysoce výkonný výměník tepla

- DC invertorový kompresor
- Široký rozsah provozních teplot
- Široká škála aplikací
- Stejnoseměrný ventilátor

- Vestavěná ochrana proti průtoku
- Vestavěná expanzní nádoba
- Vestavěné čerpadlo

Model MGC-		V5W/D2N1	V7W/D2N1	V10W/D2N1	V12W/D2RN1	V14W/D2RN1	V16W/D2RN1	
Elektrické napájecí napětí	V; fáze; Hz	220-240/1/50	220-240/1/50	220-240/1/50	380-415/3/50	380-415/3/50	380-415/3/50	
Chlazení*	Jmenovitý výkon	kW	5.0	7.0	10.0(2.9-10.5)	11.2(3.1-12.0)	12.5(3.3-14.0)	14.5(3.5-15.5)
	Příkon	kW	1.55	2.25	2.95	3.38	3.9	4.53
Vytápění*	Jmenovitý výkon	kW	5.5	8.0	11.0(3.2-12.0)	12.3(3.3-13.2)	13.8(3.5-15.4)	16.0(3.7-17.0)
	Příkon	kW	1.7	2.5	3.14	3.72	4.25	4.85
Maximální příkon	kW	2.8	3	4.8	5.2	5.6	5.9	
Maximální provozní spotřeba energie	A	14,6	15,6	25	8,9	9,6	10,1	
Typ chladiva/náplně	-/kg	R410A/2,5	R410A/2,5	R410A/2,8	R410A/2,8	R410A/2,9	R410A/3,2	
Kompresor	Typ	S dvojitým pístem						
	Množství	ks						
	Příkon	kW	1,65	1,64	3,42	3,45	3,45	3,45
Ventilátor	Provozní spotřeba proudu	A	8,1	8,1	6,85	6,9	6,9	6,9
	Průtok vzduchu	m ³ /h	5100	5100	7000	7000	7000	7000
Příkon čerpadla	W	93/67/46	93/67/46	210/175/120	210/175/120	210/175/120	210/175/120	
Výška zdvihu čerpadla	m	5,5	5,5	8	8	8	8	
Čisté rozměry	H x V x Š	mm	990 x 966 x 354	990 x 966 x 354	970 x 1327 x 400	970 x 1327 x 400	970 x 1327 x 400	970 x 1327 x 400
	Hmotnost	kg	81	81	110	110	111	111
Hladina akustického tlaku	dB(A)	58	58	59	59	60	60	
Napájecí kabel	mm ²	3 x 2,5	3 x 2,5	3 x 4,0	5 x 3,0	5 x 3,0	5 x 3,0	
Komunikační kabel	mm ²	3 x 0,75						
Připojovací rozměr hydraulické hadice	palců	1"	1"	1 1/4"	1 1/4"	1 1/4"	1 1/4"	
Řízení		pevné dálkové ovládání						
Provozní rozsah	Chlazení	°C	-5 - 46					
	Vytápění	°C	-15 - 27					
Výstupní teplota vody	Chlazení	°C	4 - 20					
	Vytápění	°C	30 - 55					

*Zkušební podmínky: Chlazení: teplota venkovního vzduchu 35 °C, médium: voda s teplotním gradientem 7/12 °C, Vytápění: teplota venkovního vzduchu 7 °C, médium: voda s teplotním gradientem 45/40 °C, Hladina akustického tlaku se měří ve vzdálenosti 1 m od zařízení.

Fan-Coil nástěnné jednotky



S DC MOTOREM
DVOUSTRUBKOVÉ

- Vestavěný trojcestný elektromagnetický ventil
- Snadné čištění
- Stylové provedení
- Automatická ventilace
- Rychlá a pohodlná instalace
- Vestavěná sada ventilů
- Nízký akustický výkon
- Infračervené dálkové ovládání

Model MKG-		V250C	V300C	V400C	V500C	V600C		
Průtok vzduchu	Vys./stř./niz.	m ³ /h	492/454/400	585/485/413	825/689/590	862/741/634	979/849/717	
Chlazení	Výkon	Vys./stř./niz.	kW	2,7/2,59/2,39	2,91/2,54/2,19	3,81/3,3/2,88	4,47/3,98/3,48	4,87/4,26/3,79
	Průtok vody	Max. kap.	l/h	480	510	670	770	850
	Pokles tlaku na straně vody		kPa	31,68	37,20	56,75	41,17	50,68
Vytápění	Výkon	Vys./stř./niz.	kW	2,94/2,8/2,58	3,23/2,77/2,42	4,3/3,65/3,09	4,84/4,23/3,62	5,26/4,68/3,96
	Pokles tlaku na straně vody		kPa	34,89	31,53	47,53	33,83	42,75
Elektrické napájecí napětí		V; Fáze; Hz	220-240/1/50					
Příkon		W	11	11	22	18	26	
Hladina akustického tlaku	Vys./stř./niz.	dB(A)	32/30/27	32/27/23	45/39/35	38/34/30	44/40/35	
Čisté rozměry	Š x V x H	mm	915 x 290 x 233	915 x 290 x 233	915 x 290 x 233	1072 x 315 x 237	1072 x 315 x 237	
	Hmotnost	kg	12,7	12,7	12,7	15,1	14,9	
Připojení potrubí	Velikost připojení na straně vody	palců	3/4"					
	Připojení kondenzované vody	mm	NÁ20					

Volitelná sada ventilů dostupná pro všechny Fan-Coilové jednotky Midea.
Zkušební podmínky: Chlazení: teplota venkovního vzduchu 35 °C, chladivo: voda s teplotním gradientem 7/12 °C, Vytápění: teplota venkovního vzduchu 7 °C, topné médium: voda s teplotním gradientem 45/40 °C, Hladina hluku / akustický tlak, v polo-bezodrazové místnosti, ve vzdálenosti modjednotky, měřeno 1,4 m od podlahy.



Fan-Coil kazetové jednotky



S DC MOTOREM
KOMPAKTNÍ DVOUSTRUBKOVÉ

- LED displej
- Vestavěné čerpadlo kondenzátu
- Funkce anti-cold air
- Nízký akustický výkon
- Čtyřcestný proud vzduchu
- Vysoká energetická účinnost
- Snadné čištění
- Infračervené dálkové ovládání

Model MKD-		V300	V400	V500		
Průtok vzduchu	Vys./stř./niz.	m ³ /h	560/392/280	717/502/359	850/730/600	
Chlazení	Výkon	Vys./stř./niz.	kW	3,02/2,3/1,75	3,93/3,07/2,48	4,5/3,6/3,06
	Průtok vody	Max. kap.	l/h	519	676	774
	Pokles tlaku na straně vody		kPa	7,4	12	16
Vytápění	Výkon	Vys./stř./niz.	kW	4,1/3/2,22	5,34/4/3,15	6,4/7,6/3,06
	Pokles tlaku na straně vody		kPa	8	10,6	15
Elektrické napájecí napětí		V; Fáze; Hz	220-240/1/50			
Příkon		W	22,7	27	32	
Hladina akustického tlaku	Vys./stř./niz.	dB(A)	34/29/21	40/36/28	43/37/30	
Dekorační panel	Š x V x H	mm	647 x 50 x 647			
	Čistá hmotnost	kg	2,5			
Čisté rozměry	Š x V x H	mm	575 x 261 x 575			
	Hmotnost	kg	16,5	16,5	16,5	
Připojení potrubí	Velikost připojení na straně vody	palců	3/4"			
	Připojení kondenzované vody	mm	NÁ25			

S DC MOTOREM STANDARDNÍ DVOUSTRUBKOVÉ

- LED displej
- Nízký akustický výkon
- Přívod čerstvého vzduchu
- Vysoká energetická účinnost
- Snadná instalace a uvedení do provozu
- Vestavěné čerpadlo kondenzátu
- Kompaktní provedení
- Infračervené dálkové ovládání



Model MKA-		V600R	V750R	V850R	V950R	V1200R	V1500R		
Průtok vzduchu	Vys./stř./niz.	m ³ /h	1133/793/567	1255/879/628	1441/1009/721	1494/1046/747	1596/1117/798	1850/1295/925	
Chlazení	Výkon	Vys./stř./niz.	kW	5,58/4,35/3,52	5,77/4,5/3,63	6,84/5,33/4,3	6,99/5,27/4,16	7,01/5,32/4,34	10,64/8,09/6,6
	Průtok vody	Max. kap.	l/h	960	992	1176	1202	1206	1830
	Pokles tlaku na straně vody		kPa	21	28	27	25	23	36
Vytápění	Výkon	Vys./stř./niz.	kW	7,72/5,92/4,5	8,15/6,12/4,65	9,37/7,25/5,5	9,52/7,35/5,32	9,62/7,43/5,55	14,38/11,29/8,44
	Pokles tlaku na straně vody		kPa	22	26	23	20	20	34
Elektrické napájecí napětí		V; Fáze; Hz	220-240/1/50						
Příkon		W	42	50	64	71	90	124	
Hladina akustického tlaku	Vys./stř./niz.	dB(A)	42/33/26	45/37/28	46/36/28	47/37/31	48/39/32	50/40/33	
Dekorační panel	Š x V x H	mm	950 x 45 x 950						
	Čistá hmotnost	kg	6						
Čisté rozměry	Š x V x H	mm	840 x 230 x 840						
	Hmotnost	kg	23	23	27	27	27	29,5	
Připojení potrubí	Velikost připojení na straně vody	palců	3/4"						
	Připojení kondenzované vody	mm	NÁ32						

Volitelná sada ventilů dostupná pro všechny Fan-Coilové jednotky Midea.
Zkušební podmínky: Chlazení: teplota venkovního vzduchu 35 °C, médium: voda s teplotním gradientem 7/12 °C, Vytápění: teplota venkovního vzduchu 7 °C, médium: voda s teplotním gradientem 45/40 °C, Hladina akustického tlaku, v polo-bezodrazové místnosti, měření ve vzdálenosti 1 m od jednotky a 1,3 m od podlahy.



Fan-Coil kazetové jednotky



S DC MOTOREM
ČTYŘTRUBKOVÉ

- LED displej
- Funkce anti-cold air
- Čtyřcestné proudění vzduchu
- Snadné čištění
- Vestavěné čerpadlo kondenzátu
- Nízký akustický výkon
- Vysoká energetická účinnost
- Infračervené dálkové ovládání

				KOMPAKTNÍ			STANDARD		
Model				MKD-V300FA	MKD-V400FA	MKD-V500FA	MKA-V600FA	MKA-V750FA	
Průtok vzduchu		Vys./stř./níz.	m ³ /h	493/395/295	669/523/415	673/526/425	1184/997/783	1278/1057/855	
	Výkon	Vys./stř./níz.	kW	2,16/1,86/1,49	2,78/2,38/2,05	2,77/2,38/2,07	4,96/4,38/3,64	5,18/4,56/3,88	
Chlazení	Průtok vody	Max. kap.	l/h	420	530	560	900	940	
	Pokles tlaku na straně vody		kPa	13,5	9,4	13,1	11,5	12,4	
Vytápění	Výkon	Vys./stř./níz.	kW	3,13/2,63/2,08	3,71/3,14/2,65	3,94/3,30/2,83	6,15/5,43/4,61	6,52/5,79/4,94	
	Pokles tlaku na straně vody		kPa	17,1	17,9	19,2	20,5	25,7	
Elektrické napájecí napětí			V; Fáze; Hz	220-240/1/50	220-240/1/50	220-240/1/50	220-240/1/50	220-240/1/50	
Příkon			W	18	35	27	44	50	
Hladina akustického tlaku			Vys./stř./níz.	dB(A)	39/33/27	42/35/30	44/39/31	42/37/31	44/39/33
Čisté rozměry	Š x V x H		mm	575 x 261 x 575	575 x 261 x 575	575 x 261 x 575	840x300x840	840x300x840	
	Hmotnost		kg	16,7	16,7	16,7	27,5	27,5	
Připojení potrubí	Velikost připojení na straně vody		palců	Chladicí strana 3/4" ; topná strana 1/2			Chladicí strana 3/4" ; topná strana 1/2		
	Připojení kondenzované vody		mm	NÁ25	NÁ25	NÁ25	NÁ32	NÁ32	

				STANDARD				
Model				MKA-V850FA	MKA-V950FA	MKA-V1200FA	MKA-V1500FA	
Průtok vzduchu		Vys./stř./níz.	m ³ /h	1328/1052/927	1403/1115/1001	1642/1421/1285	1708/1297/1096	
	Výkon	Vys./stř./níz.	kW	5,13/4,41/4,06	5,31/4,59/4,28	7,98/7,25/6,70	8,04/6,62/5,84	
Chlazení	Průtok vody	Max. kap.	l/h	930	960	1420	1430	
	Pokles tlaku na straně vody		kPa	14,2	12,6	30,0	22,6	
Vytápění	Výkon	Vys./stř./níz.	kW	6,68/5,75/5,28	6,74/5,83/5,44	9,75/8,96/8,42	9,93/8,33/7,51	
	Pokles tlaku na straně vody		kPa	24,7	26,6	36,6	32,5	
Elektrické napájecí napětí			V; Fáze; Hz	220-240/1/50	220-240/1/50	220-240/1/50	220-240/1/50	
Příkon			W	49	54	8	70	
Hladina akustického tlaku			Vys./stř./níz.	dB(A)	45/39/36	46/41/38	48/44/42	49/43/38
Čisté rozměry	Š x V x H		mm	840x300x840	840x300x840	840x300x840	840x300x840	
	Hmotnost		kg	27,5	27,5	30	30	
Připojení potrubí	Velikost připojení na straně vody		palců	Chladicí strana 3/4" ; topná strana 1/2				
	Připojení kondenzované vody		mm	NÁ32				

Volitelná sada ventilů dostupná pro všechny Fan-Coilové jednotky Midea.
Zkušební podmínky: Chlazení: teplota venkovního vzduchu 35 °C, médium: voda s teplotním gradientem 7/12 °C, Vytápění: teplota venkovního vzduchu 7 °C, médium: voda s teplotním gradientem 45/40 °C, Hladina akustického tlaku, v polo-bezodrazové místnosti, měření ve vzdálenosti 1 m od jednotky a 1,3 m od podlahy.

Fan-Coil

kanálové jednotky



S DC MOTOREM
DVOU TRUBKOVÉ

TŘÍŘADÝ TEPELNÝ VÝMĚNÍK
S NÍZKÝM STATICKÝM TLAKEM

- Snadné čištění
- Nízký akustický výkon
- Připojení čerstvého vzduchu
- Volitelné kabelové dálkové ovládání
- Snadná instalace a uvedení do provozu
- Vysoká energetická účinnost

Model MKT3-		V200G12-CL	V300G12-CL	V400G12-CL	V500G12-CL	V600G12-CL		
Elektrické napájecí napětí	V; Fáze; Hz	220-240V/1/50						
Průtok vzduchu	Vys./stř./niz.	m ³ /h (12,30,50 Pa)	226/301/377	305/424/542	446/602/735	475/635/789	576/815/1042	
Chlazení	Výkon	kW	2.45/2.05/1.59	3.35/2.89/2.21	4.25/3.69/2.88	4.55/3.92/2.97	5.85/4.88/3.66	
	Průtok vody	Vys./stř./niz.	m ³ /h	0.41/0.35/0.28	0.59/0.49/0.37	0.76/0.63/0.49	0.80/0.67/0.54	1.00/0.84/0.65
	Tlak vody	kPa	17.0/13.7/13.0	23.0/17.6/10.6	19.0/14.7/9.4	23.0/19.0/12.1	34.0/26.5/16.9	
Vytápění	Výkon	kW	2.68/2.24/1.83	3.95/3.25/2.51	5.00/4.31/3.36	5.50/4.38/3.20	6.90/5.66/4.21	
	Průtok vody	Vys./stř./niz.	m ³ /h	0.45/0.38/0.33	0.67/0.55/0.42	0.89/0.74/0.57	0.92/0.76/0.59	1.16/0.96/0.75
	Tlak vody	kPa	17.0/13.1/11.9	25.0/18.1/11.2	21.0/15.9/9.9	25.0/19.9/12.0	38.0/28.7/18.6	
Statický tlak	Pa	Tovární nastavení 12Pa, 30/50Pa nastavitelné						
Příkon	W	17.0/12/9	25.0/15/10	35.0/22/13	40.0/26/14	65.0/36/19		
Hladina akustického tlaku	Vys./stř./niz.	dB(A)	39/33/25	37/31/22.5	43/37.5/30	45/39/31	49.5/43.5/34	
Čisté rozměry	Š x V x H	mm	632x243x482	773x243x482	908x243x482	908x243x482	1003x243x482	
	Hmotnost	kg	14	17.2	19.2	19.2	21.7	
Připojení potrubí	Velikost připojení na straně vody	palců	RC3/4					
	Připojení kondenzované vody	palců	ZG3/4					

Model MKT3-		V700G12-CL	V800G12-CL	V1000G12-CL	V1200G12-CL	V1400G12-CL		
Elektrické napájecí napětí	V; Fáze; Hz	220-240V/1/50						
Průtok vzduchu	Vys./stř./niz.	m ³ /h (12,30,50 Pa)	844/1031/1218	816/1093/1381	740/1204/1665	1028/1379/1720	1670/1943/2220	
Chlazení	Výkon	kW	6.50/6.04/5.09	8.02/6.65/5.37	9.05/7.10/4.97	10.08/7.25/6.02	11.11/10.58/9.77	
	Průtok vody	Vys./stř./niz.	m ³ /h	1.19/1.05/0.91	1.36/1.17/0.94	1.58/1.26/0.88	1.69/1.44/1.16	2.02/1.84/1.71
	Tlak vody	kPa	22.0/19.0/15.6	32.0/26.1/18.1	32.0/22.0/11.7	27.0/20.7/14.0	33.0/29.3/25.9	
Vytápění	Výkon	kW	7.60/6.96/5.81	9.40/7.36/5.82	11.00/8.02/5.41	11.83/8.32/6.78	12.67/11.98/10.59	
	Průtok vody	Vys./stř./niz.	m ³ /h	1.38/1.22/1.05	1.53/1.26/0.98	1.78/1.36/0.92	1.94/1.64/1.30	2.23/2.04/1.84
	Tlak vody	kPa	25.0/21.1/16.2	41.0/25.3/16.4	33.0/21.6/10.9	26.0/20.1/13.3	34.0/30.4/25.3	
Statický tlak	Pa	Tovární nastavení 12Pa, 30/50Pa nastavitelné						
Příkon	W	75.0/52/33	75.0/42/22	119.0/54/19	119.0/54/29	119.0/90/64		
Hladina akustického tlaku	Vys./stř./niz.	dB(A)	51/45/40	49.5/43/36	54.5/46/34	49.5/42.5/33.5	53/50/46.5	
Čisté rozměry	Š x V x H	mm	1178x243x482	1368x243x482	1368x243x482	1658x243x482	1898x243x482	
	Hmotnost	kg	23.5	27.7	27.7	33.8	37	
Připojení potrubí	Velikost připojení na straně vody	palců	RC3/4					
	Připojení kondenzované vody	palců	ZG3/4					

Fan-Coil

kanálové jednotky



S DC MOTOREM
ČTYŘTRUBKOVÉ

TŘÍŘADÝ TEPELNÝ VÝMĚNÍK
S NÍZKÝM STATICKÝM TLAKEM

- Snadné čištění
- Nízký akustický výkon
- Připojení čerstvého vzduchu
- Volitelné pevné dálkové ovládání
- Snadná instalace a uvedení do provozu
- Vysoká energetická účinnost

Model MKT3-		V200F	V300F	V400F	V500F		
Průtok vzduchu	Vys./stř./niz.	m ³ /h(12,30,50 Pa)	320/210/140	450/340/280	530/390/260	690/470/370	
Chlazení	Výkon	kW	1.4/1.1/0.8	2.2/1.7/1.5	2.5/2.0/1.5	3.0/2.4/1.9	
	Průtok vody	Vys./stř./niz.	l/h	270	380	470	540
	Pokles tlaku na straně vody	kPa	10.2	10.5	11.3	13.6	
Vytápění	Výkon	kW	2.1/1.7/1.4	3.0/2.6/2.1	3.7/3.2/2.5	4.4/3.6/3.0	
	Pokles tlaku na straně vody	Vys./stř./niz.	kPa	8.9	9.1	10.1	11.7
	Elektrické napájecí napětí	V; Fáze; Hz	220-240/1/50				
Statický tlak	Pa	Tovární nastavení 12Pa, 30/50Pa nastavitelné					
Příkon	W	16	21	28	36		
Hladina akustického tlaku	12Pa	dB(A)	35/25/23	36/29/23	38/32/24	43/35/27	
	30Pa	Vys./stř./niz.	dB(A)	41/32/25	39/30/25	44/38/28	46/37/30
	50Pa	dB(A)	43/34/26	44/36/26	47/41/28	48/42/33	
Čisté rozměry	Š x V x H	mm	741x241x522	841x241x522	941x241x522	941x241x522	
	Hmotnost	kg	17.2	19.5	21.5	21.5	
Připojení potrubí	Velikost připojení na straně vody	palců	RC3/4				
	Připojení kondenzované vody	mm	ODØ24				

Model MKT3-		V600F	V800F	V1000F	V1200F		
Průtok vzduchu	Vys./stř./niz.	m ³ /h(12,30,50 Pa)	900/670/440	1240/840/670	1610/1160/790	1850/1400/970	
Chlazení	Výkon	kW	4.2/3.5/2.5	5.3/4.1/3.1	6.7/5.4/3.9	8.2/6.5/4.6	
	Průtok vody	Vys./stř./niz.	l/h	730	930	1180	1400
	Pokles tlaku na straně vody	kPa	15.3	12.8	21.6	34.9	
Vytápění	Výkon	kW	5.7/4.8/3.4	6.8/5.5/4.6	8.2/6.9/5.2	10.1/8.6/6.8	
	Pokles tlaku na straně vody	Vys./stř./niz.	kPa	12.7	12.0	15.5	25.73
	Elektrické napájecí napětí	V; Fáze; Hz	220-240/1/50				
Statický tlak	Pa	Tovární nastavení 12Pa, 30/50Pa nastavitelné					
Příkon	W	45	57	87	95		
Hladina akustického tlaku	12Pa	dB(A)	46/39/30	46/38/30	48/41/31	47/40/30	
	30Pa	Vys./stř./niz.	dB(A)	49/41/33	49/43/33	49/42/33	50/42/34
	50Pa	dB(A)	51/44/39	52/45/37	51/44/35	53/45/37	
Čisté rozměry	Š x V x H	mm	1161x241x522	1461x241x522	1566x241x522	1856x241x522	
	Hmotnost	kg	24.2	33.5	35.2	39.7	
Připojení potrubí	Velikost připojení na straně vody	palců	RC3/4				
	Připojení kondenzované vody	mm	ODØ24				

Fan-Coil

parapetní/podstropní jednotky

- Snadné čištění
- Snadná instalace a uvedení do provozu
- Nízký akustický výkon
- Úzké provedení (200 mm)
- Ovládání 0 - 10 V
- Integrované pevné dálkové ovládání (volitelné)
- Možnost přímého připojení MODBUS
- Úprava pro pravé nebo levé připojení



S DC MOTOREM
DVOURUBKOVÉ

PŘEDNÍ STRANA
S PŘÍVODEM VZDUCHU

Model MKH1-			V150-R4	V250-R4	V350-R4
Průtok vzduchu	Vys. / stř. / níz.	m ³ /h	245/180/130	380/240/110	580/430/300
	Výkon	kW	1,87/1,59/1,16	2,55/1,90/1,26	3,80/3,11/2,36
Chlazení	Průtok vody	m ³ /h	0,32/0,27/0,2	0,44/0,33/0,22	0,65/0,53/0,40
	Pokles tlaku na straně vody	kPa	26,1/20,1/11,8	23,2/13,5/6,6	36,5/25,3/15,0
	Výkon	kW	1,97/1,68/1,20	2,63/1,92/1,27	3,90/3,13/2,43
Vytápění	Průtok vody	m ³ /h	0,34/0,29/0,21	0,45/0,33/0,22	0,67/0,54/0,40
	Pokles tlaku na straně vody	kPa	24,0/18,8/9,9	21,8/12,2/5,9	35,6/24,7/13,9
	Výkon	kW	1,97/1,68/1,20	2,63/1,92/1,27	3,90/3,13/2,43
Elektrické napájecí napětí	V; Fáze; Hz		220-240/1/50		
Příkon	W		20/16/11	21/12/8	30/18/12
Hladina akustického tlaku	Vys. / stř. / níz.	dB(A)	39/33/26	33/26/17	39/32/24
Čisté rozměry	Š / V / H	mm	790 x 495 x 211	1020 x 495 x 211	1240 x 495 x 211
	Hmotnost	kg	18,5	22	26,5
Připojení potrubí	Velikost připojení na straně vody	Strana chlazení/topení palce	3/4"		
	Připojení kondenzované vody	mm	NÁ18,5		

Model MKH1-			V500-R4	V700-R4	V800-R4
Průtok vzduchu	Vys. / stř. / níz.	m ³ /h	780/560/390	1050/770/460	1150/860/600
	Výkon	kW	4,73/3,82/2,85	5,60/4,58/3,19	7,30/5,88/4,28
Chlazení	Průtok vody	m ³ /h	0,81/0,65/0,49	0,96/0,79/0,55	1,25/1,01/0,73
	Pokles tlaku na straně vody	kPa	53,0/35,9/21,2	28,9/19,2/10,1	63,0/40,8/22,5
	Výkon	kW	5,12/3,98/2,96	6,22/4,95/3,37	7,70/6,02/4,29
Vytápění	Průtok vody	m ³ /h	0,88/0,68/0,51	1,07/0,85/0,58	1,32/1,03/0,74
	Pokles tlaku na straně vody	kPa	52,0/35,6/20,0	33,2/22,5/11,0	55,0/36,4/19,2
	Výkon	kW	5,12/3,98/2,96	6,22/4,95/3,37	7,70/6,02/4,29
Elektrické napájecí napětí	V; Fáze; Hz		220-240/1/50		
Příkon	W		52/28/15	99/50/20	105/50/23
Hladina akustického tlaku	Vys. / stř. / níz.	dB (A)	46/39/30	52/42/33	53/46/36
Čisté rozměry	Š / V / H	mm	1240 x 495 x 211	1360 x 495 x 211	1360 x 591 x 211
	Hmotnost	kg	26,5	29,5	34,5
Připojení potrubí	Velikost připojení na straně vody	Strana chlazení/topení palce	3/4"		
	Připojení kondenzované vody	mm	NÁ18,5		

Volitelná sada ventilů dostupná pro všechny Fan-Coilové jednotky Midea.
Zkušební podmínky: Chlazení: teplota venkovního vzduchu 35 °C, médium: voda s teplotním gradientem 7/12 °C, Vytápění: teplota venkovního vzduchu 7 °C, médium: voda s teplotním gradientem 45/40 °C, Hladina akustického tlaku, v polo-bezodrazové místnosti, měření ve vzdálenosti 1 m od jednotky a 1,4 m od podlahy.

Fan-Coil

parapetní/podstropní jednotky

- Snadné čištění
- Snadná instalace a uvedení do provozu
- Nízký akustický výkon
- Úzké provedení (200 mm)
- Ovládání 0 - 10 V
- Integrované pevné dálkové ovládání (volitelné)
- Možnost přímého připojení MODBUS
- Úprava pro pravé nebo levé připojení



S DC MOTOREM
ČTYŘRUBKOVÉ

PŘEDNÍ STRANA
S PŘÍVODEM VZDUCHU

Model MKH1-			V150F-R4	V250F-R4	V350F-R4
Průtok vzduchu	Vys. / stř. / níz.	m ³ /h	245/180/130	380/240/110	580/430/300
	Výkon	kW	1,63/1,38/0,91	2,41/1,73/0,99	3,70/3,10/2,26
Chlazení	Průtok vody	m ³ /h	0,28/0,24/0,16	0,41/0,30/0,17	0,63/0,53/0,38
	Pokles tlaku na straně vody	kPa	17,5/13,2/7,2	15,2/8,7/3,1	38,2/27,6/16,5
	Výkon	kW	1,35/1,18/0,91	2,06/1,45/1,02	2,81/2,43/1,95
Vytápění	Průtok vody	m ³ /h	0,12/0,10/0,08	0,18/0,13/0,09	0,24/0,21/0,17
	Pokles tlaku na straně vody	kPa	10,3/8,2/5,3	25,2/15,0/8,5	54,0/41,9/28,5
	Výkon	kW	1,35/1,18/0,91	2,06/1,45/1,02	2,81/2,43/1,95
Elektrické napájecí napětí	V; Fáze; Hz		220-240/1/50		
Příkon	W		20/16/11	21/12/8	30/18/12
Hladina akustického tlaku	Vys. / stř. / níz.	dB(A)	39/33/26	33/26/17	39/32/24
Čisté rozměry	Š / V / H	mm	790 x 495 x 211	1020 x 495 x 211	1240 x 495 x 211
	Hmotnost	kg	19	22,5	27
Připojení potrubí	Velikost připojení na straně vody	Strana chlazení/topení palce	3/4"/1/2"		
	Připojení kondenzované vody	mm	NÁ18,5		

Model MKH1-			V500F-R4	V700F-R4	V800F-R4
Průtok vzduchu	Vys. / stř. / níz.	m ³ /h	780/560/390	1050/770/460	1150/860/600
	Výkon	kW	4,49/3,66/2,76	5,34/4,41/3,02	6,77/5,48/4,02
Chlazení	Průtok vody	m ³ /h	0,77/0,63/0,47	0,92/0,76/0,52	1,16/0,94/0,69
	Pokles tlaku na straně vody	kPa	54,8/38,1/23,2	47,4/32,6/16,8	42,5/28,8/16,2
	Výkon	kW	3,27/2,81/2,30	4,06/3,48/2,66	6,63/5,7/4,62
Vytápění	Průtok vody	m ³ /h	0,28/0,24/0,20	0,35/0,3/3,23	0,57/0,49/0,40
	Pokles tlaku na straně vody	kPa	67,8/53,3/37,3	116,76/91,94/56,23	63,4/49,7/33,1
	Výkon	kW	3,27/2,81/2,30	4,06/3,48/2,66	6,63/5,7/4,62
Elektrické napájecí napětí	V; Fáze; Hz		220-240/1/50		
Příkon	W		52/28/15	99/50/20	105/50/23
Hladina akustického tlaku	Vys. / stř. / níz.	dB(A)	46/39/30	52/42/33	53/46/36
Čisté rozměry	Š / V / H	mm	1240 x 495 x 211	1360 x 495 x 211	1360 x 591 x 211
	Hmotnost	kg	27	30	35
Připojení potrubí	Velikost připojení na straně vody	Strana chlazení/topení palce	3/4"/1/2"		
	Připojení kondenzované vody	mm	NÁ18,5		

Volitelná sada ventilů dostupná pro všechny Fan-Coilové jednotky Midea.
Zkušební podmínky: Chlazení: teplota venkovního vzduchu 35 °C, médium: voda s teplotním gradientem 7/12 °C, Vytápění: teplota venkovního vzduchu 7 °C, médium: voda s teplotním gradientem 45/40 °C, Hladina akustického tlaku, v polo-bezodrazové místnosti, měření ve vzdálenosti 1 m od jednotky a 1,4 m od podlahy.

Fan-Coil

parapetní/podstropní jednotky



S DC MOTOREM
DVOURUBKOVÉ

SPODNÍ STRANA
S PŘÍVODEM VZDUCHU

- Snadné čištění
- Úzké provedení (200 mm)
- Vysoká energetická účinnost
- Ovládání 0 - 10 V
- 7 rychlostí ventilátoru
- Integrované pevné dálkové ovládání (volitelné)
- Snadná instalace a uvedení do provozu
- Možnost přímého připojení MODBUS
- Nízký akustický výkon
- Úprava pro pravé nebo levé připojení

Model MKH2-			V150-R4	V250-R4	V350-R4
Průtok vzduchu	Vys./stř./niz.	m ³ /h	255/210/150	425/300/190	595/450/310
Chlazení	Výkon	Vys./stř./niz.	1,98/1,66/1,21	2,85/2,13/1,41	3,90/3,20/2,43
	Voda Objemový průtok	m ³ /h	0,33/0,28/0,21	0,49/0,37/0,24	0,67/0,55/0,42
	Pokles tlaku na straně vody	kPa	27,2/20,88/12,2	26/15,06/7,41	37,4/25,91/15,37
	Výkon	Vys./stř./niz.	2,05/1,75/1,25	2,95/2,15/1,42	4,00/3,22/2,50
Vytápění	Voda Objemový průtok	m ³ /h	0,35/0,30/0,22	0,51/0,37/0,24	0,7/0,56/0,43
	Pokles tlaku na straně vody	kPa	25,3/19,65/10,25	24,4/13,65/6,64	36,5/25,34/14,22
	Elektrické napájecí napětí	V; Fáze; Hz	220-240/1/50		
Příkon		W	20/14/9	20/11/8	29/17/11
Hladina akustického tlaku	Vys./stř./niz.	dB(A)	39/33/25	32/23/19	40/34/30
Čisté rozměry	Š x V x H	mm	790 x 495 x 200	1020 x 495 x 200	1240 x 495 x 200
	Hmotnost	kg	18,5	22	26,5
Připojení potrubí	Velikost připojení na straně vody	palce	3/4"		
	Připojení kondenzované vody	mm	NÁ18,5		

Model MKH2-			V500-R4	V700-R4	V800-R4
Průtok vzduchu	Vys./stř./niz.	m ³ /h	800/600/420	1190/875/530	1300/980/680
Chlazení	Výkon	Vys./stř./niz.	4,85/3,92/2,93	6,35/5,19/3,62	8,25/6,65/4,84
	Voda Objemový průtok	m ³ /h	0,83/0,67/0,51	1,09/0,90/0,63	1,43/1,14/0,83
	Pokles tlaku na straně vody	kPa	54,3/36,81/21,77	32,8/21,75/11,43	71,4/46,17/25,39
	Výkon	Vys./stř./niz.	5,25/4,09/3,04	7,05/5,61/3,83	8,70/6,81/4,85
Vytápění	Voda Objemový průtok	m ³ /h	0,91/0,71/0,53	1,22/0,98/0,67	1,51/1,18/0,83
	Pokles tlaku na straně vody	kPa	53,4/36,54/20,47	37,6/25,47/12,5	62,6/41,06/21,68
	Elektrické napájecí napětí	V; Fáze; Hz	220-240/1/50		
Příkon		W	52/28/15	92/46/19	102/49/22
Hladina akustického tlaku	Vys./stř./niz.	dB(A)	45/39/30	50/43/31	50/43/33
Čisté rozměry	Š x V x H	mm	1240 x 495 x 200	1360 x 495 x 200	1360 x 591 x 200
	Hmotnost	kg	26,5	29,5	34,5
Připojení potrubí	Velikost připojení na straně vody	palce	3/4"		
	Připojení kondenzované vody	mm	NÁ18,5		

Volitelná sada ventilů dostupná pro všechny Fan-Coilové jednotky Midea.
Zkušební podmínky: Chlazení: teplota venkovního vzduchu 35 °C, médium: voda s teplotním gradientem 7/12 °C, Vytápění: teplota venkovního vzduchu 7 °C, médium: voda s teplotním gradientem 45/40 °C, Hladina akustického tlaku, v polo-bezodrazové místnosti, měření ve vzdálenosti 1 m od jednotky a 1,4 m od podlahy.

Fan-Coil

parapetní/podstropní jednotky



S DC MOTOREM
ČTYŘTRUBKOVÉ

SPODNÍ STRANA
S PŘÍVODEM VZDUCHU

- Snadné čištění
- Úzké provedení (200 mm)
- Vysoká energetická účinnost
- Ovládání 0 - 10 V
- 7 rychlostí ventilátoru
- Integrované pevné dálkové ovládání (volitelné)
- Snadná instalace a uvedení do provozu
- Možnost přímého připojení MODBUS
- Nízký akustický výkon
- Úprava pro pravé nebo levé připojení

Model MKH2-			V150F-R4	V250F-R4	V350F-R4
Průtok vzduchu	Vys./stř./niz.	m ³ /h	255/206/134	425/280/158	595/461/324
Chlazení	Výkon	Vys./stř./niz.	1,70/1,44/0,95	2,70/1,94/1,10	3,80/3,18/2,32
	Voda Objemový průtok	m ³ /h	0,29/0,25/0,16	0,46/0,33/0,19	0,65/0,55/0,40
	Pokles tlaku na straně vody	kPa	18,16/13,74/7,50	16,97/9,73/3,51	39,17/28,35/16,91
	Výkon	Vys./stř./niz.	1,40/1,23/0,95	2,30/1,78/1,22	2,88/2,49/2,00
Vytápění	Voda Objemový průtok	m ³ /h	0,12/0,11/0,08	0,20/0,15/0,10	0,25/0,21/0,17
	Pokles tlaku na straně vody	kPa	10,74/8,50/5,49	28,16/18,45/10,08	55,37/43,00/29,20
	Elektrické napájecí napětí	V; Fáze; Hz	220-240/1/50	220-240/1/50	220-240/1/50
Příkon		W	20/14/9	20/11/8	29/17/11
Hladina akustického tlaku	Vys./stř./niz.	dB(A)	39/33/25	32/23/19	40/34/30
Čisté rozměry	Š x V x H	mm	790 x 495 x 200	1020 x 495 x 200	1240 x 495 x 200
	Hmotnost	kg	19	22,5	27
Připojení potrubí	Velikost připojení na straně vody	palce	3/4" / 1/2"		
	Připojení kondenzované vody	mm	NÁ18,5		

Model MKH2-			V500F-R4	V700F-R4	V800F-R4
Průtok vzduchu	Vys./stř./niz.	m ³ /h	800/595/417	1190/887/564	1300/969/661
Chlazení	Výkon	Vys./stř./niz.	4,60/3,75/2,83	6,05/5,00/3,43	7,65/6,19/4,54
	Voda Objemový průtok	m ³ /h	0,79/0,64/0,49	1,04/0,86/0,59	1,31/1,06/0,78
	Pokles tlaku na straně vody	kPa	56,18/39,04/23,84	53,66/36,96/19,07	48,07/32,56/18,32
	Výkon	Vys./stř./niz.	3,35/2,88/2,36	3,35/2,88/2,36	7,50/6,44/5,22
Vytápění	Voda Objemový průtok	m ³ /h	0,29/0,25/0,20	0,39/0,34/0,26	0,64/0,55/0,45
	Pokles tlaku na straně vody	kPa	69,57/54,65/38,21	132,32/104,19/63,73	71,63/56,17/37,44
	Elektrické napájecí napětí	V; Fáze; Hz	220-240/1/50		
Příkon		W	52/28/15	92/46/19	102/49/22
Hladina akustického tlaku	Vys./stř./niz.	dB(A)	45/39/30	50/43/31	50/43/33
Čisté rozměry	Š x V x H	mm	1240 x 495 x 200	1360 x 495 x 200	1360 x 591 x 200
	Hmotnost	kg	27	30	35
Připojení potrubí	Velikost připojení na straně vody	palce	3/4" / 1/2"		
	Připojení kondenzované vody	mm	NÁ18,5		

Volitelná sada ventilů dostupná pro všechny Fan-Coilové jednotky Midea.
Zkušební podmínky: Chlazení: teplota venkovního vzduchu 35 °C, médium: voda s teplotním gradientem 7/12 °C, Vytápění: teplota venkovního vzduchu 7 °C, médium: voda s teplotním gradientem 45/40 °C, Hladina akustického tlaku, v polo-bezodrazové místnosti, měření ve vzdálenosti 1 m od jednotky a 1,4 m od podlahy.

Fan-Coil

parapetní/podstropní jednotky



- Snadné čištění
- Vysoká energetická účinnost
- 7 rychlostí ventilátoru
- Snadná instalace a uvedení do provozu
- Nízký akustický výkon
- Úzké provedení (200 mm)
- Ovládání 0 - 10 V
- Integrované pevné dálkové ovládání (volitelné)
- Možnost přímého připojení MODBUS
- Úprava pro pravé nebo levé připojení

S DC MOTOREM
DVOU TRUBKOVÉ
NEOPLÁŠTĚNÉ

Model MKH3-			V150-R4	V250-R4	V350-R4
Průtok vzduchu	Vys./stř./niz.	m ³ /h	255/210/150	425/300/190	595/450/310
Chlazení	Výkon	Vys./stř./niz.	1,95/1,66/1,21	2,85/2,13/1,41	3,90/3,20/2,43
	Voda Objemový průtok	m ³ /h	0,33/0,28/0,21	0,49/0,37/0,24	0,67/0,55/0,42
	Pokles tlaku na straně vody	kPa	27,2/20,88/12,2	26/15,06/7,41	37,4/25,91/15,37
Vytápění	Výkon	Vys./stř./niz.	2,05/1,75/1,25	2,95/2,15/1,42	4,00/3,22/2,50
	Voda Objemový průtok	m ³ /h	0,35/0,30/0,22	0,51/0,37/0,24	0,7/0,56/0,43
	Pokles tlaku na straně vody	kPa	25,3/19,65/10,25	24,4/13,65/6,64	36,5/25,34/14,22
Elektrické napájecí napětí	V; Fáze; Hz		220-240/1/50		
Příkon	W		20/14/9	20/11/8	29/17/11
Hladina akustického tlaku	Vys./stř./niz.	dB(A)	39/33/25	32/23/19	40/34/30
Čisté rozměry	Š x V x H	mm	637 x 455 x 200	867 x 455 x 200	1087 x 455 x 200
	Hmotnost	kg	12,1	14,8	18,2
Připojení potrubí	Velikost připojení na straně vody	palce	3/4"		
	Připojení kondenzované vody	mm	NÁ18,5		

Model MKH3-			V500-R4	V700-R4	V800-R4
Průtok vzduchu	Vys./stř./niz.	m ³ /h	800/600/420	1190/875/530	1300/980/680
Chlazení	Výkon	Vys./stř./niz.	4,85/3,92/2,93	6,35/5,19/3,62	8,25/6,65/4,84
	Voda Objemový průtok	m ³ /h	0,83/0,67/0,51	1,09/0,90/0,63	1,43/1,14/0,83
	Pokles tlaku na straně vody	kPa	54,3/36,81/21,77	32,8/21,75/11,43	71,4/46,17/25,39
Vytápění	Výkon	Vys./stř./niz.	5,25/4,09/3,04	7,05/5,61/3,83	8,70/6,81/4,85
	Voda Objemový průtok	m ³ /h	0,91/0,71/0,53	1,22/0,98/0,67	1,51/1,18/0,83
	Pokles tlaku na straně vody	kPa	53,4/36,54/20,47	37,6/25,47/12,5	62,6/41,06/21,68
Elektrické napájecí napětí	V; Fáze; Hz		220-240/1/50		
Příkon	W		52/28/15	92/46/19	102/49/22
Hladina akustického tlaku	Vys./stř./niz.	dB(A)	45/39/30	50/43/31	50/43/33
Čisté rozměry	Š x V x H	mm	1087 x 455 x 200	1207 x 455 x 200	1207 x 550 x 200
	Hmotnost	kg	18,2	20,8	24,3
Připojení potrubí	Velikost připojení na straně vody	palce	3/4"		
	Připojení kondenzované vody	mm	NÁ18,5		

Volitelná sada ventilů dostupná pro všechny Fan-Coilové jednotky Midea.
Zkušební podmínky: Chlazení: teplota venkovního vzduchu 35 °C, médium: voda s teplotním gradientem 7/12 °C, Vytápění: teplota venkovního vzduchu 7 °C, médium: voda s teplotním gradientem 45/40 °C, Hladina akustického tlaku, v polo-bezodrazové místnosti, měření ve vzdálenosti 1 m od jednotky a 1,4 m od podlahy.

Fan-Coil

parapetní/podstropní jednotky



- Snadné čištění
- Vysoká energetická účinnost
- 7 rychlostí ventilátoru
- Snadná instalace a uvedení do provozu
- Nízký akustický výkon
- Úzké provedení (200 mm)
- Ovládání 0 - 10 V
- Integrované pevné dálkové ovládání (volitelné)
- Možnost přímého připojení MODBUS
- Úprava pro pravé nebo levé připojení

S DC MOTOREM
ČTYŘTRUBKOVÉ
NEOPLÁŠTĚNÉ

Model MKH3-			V150F-R4	V250F-R4	V350F-R4
Průtok vzduchu	Vys./stř./niz.	m ³ /h	255/206/134	425/280/158	595/461/324
Chlazení	Výkon	Vys./stř./niz.	1,70/1,44/0,95	2,70/1,94/1,10	3,80/3,18/2,32
	Voda Objemový průtok	m ³ /h	0,29/0,25/0,16	0,46/0,33/0,19	0,65/0,55/0,40
	Pokles tlaku na straně vody	kPa	18,16/13,74/7,50	16,97/9,73/3,51	39,17/28,35/16,91
Vytápění	Výkon	Vys./stř./niz.	1,40/1,23/0,95	2,30/1,78/1,22	2,88/2,49/2,00
	Voda Objemový průtok	m ³ /h	0,12/0,11/0,08	0,20/0,15/0,10	0,25/0,21/0,17
	Pokles tlaku na straně vody	kPa	10,74/8,50/5,49	28,16/18,45/10,08	55,37/43,00/29,20
Elektrické napájecí napětí	V; Fáze; Hz		220-240/1/50		
Příkon	W		20/14/9	20/11/8	29/17/11
Hladina akustického tlaku	Vys./stř./niz.	dB(A)	39/33/25	32/23/19	40/34/30
Čisté rozměry	Š x V x H	mm	637 x 455 x 200	867 x 455 x 200	1087 x 455 x 200
	Hmotnost	kg	12,6	15,3	18,7
Připojení potrubí	Velikost připojení na straně vody	palce	3/4" / 1/2"		
	Připojení kondenzované vody	mm	NÁ18,5		

Model MKH3-			V500F-R4	V700F-R4	V800F-R4
Průtok vzduchu	Vys./stř./niz.	m ³ /h	800/595/417	1190/887/564	1300/969/661
Chlazení	Výkon	Vys./stř./niz.	4,60/3,75/2,83	6,05/5,00/3,43	7,65/6,19/4,54
	Voda Objemový průtok	m ³ /h	0,79/0,64/0,49	1,04/0,86/0,59	1,31/1,06/0,78
	Pokles tlaku na straně vody	kPa	56,18/39,04/23,84	53,66/36,96/19,07	48,07/32,56/18,32
Vytápění	Výkon	Vys./stř./niz.	3,35/2,88/2,36	3,35/2,88/2,36	7,50/6,44/5,22
	Voda Objemový průtok	m ³ /h	0,29/0,25/0,20	0,39/0,34/0,26	0,64/0,55/0,45
	Pokles tlaku na straně vody	kPa	69,57/54,65/38,21	132,32/104,19/63,73	71,63/56,17/37,44
Elektrické napájecí napětí	V; Fáze; Hz		220-240/1/50		
Příkon	W		52/28/15	92/46/19	102/49/22
Hladina akustického tlaku	Vys./stř./niz.	dB(A)	45/39/30	50/43/31	50/43/33
Čisté rozměry	Š x V x H	mm	1087 x 455 x 200	1207 x 455 x 200	1207 x 550 x 200
	Hmotnost	kg	18,7	21,3	24,8
Připojení potrubí	Velikost připojení na straně vody	palce	3/4" / 1/2"		
	Připojení kondenzované vody	mm	NÁ18,5		

Volitelná sada ventilů dostupná pro všechny Fan-Coilové jednotky Midea.
Zkušební podmínky: Chlazení: teplota venkovního vzduchu 35 °C, médium: voda s teplotním gradientem 7/12 °C, Vytápění: teplota venkovního vzduchu 7 °C, médium: voda s teplotním gradientem 45/40 °C, Hladina akustického tlaku, v polo-bezodrazové místnosti, měření ve vzdálenosti 1 m od jednotky a 1,4 m od podlahy.

Fan-Coilové ovladače

FAN-COILOVÉ OVLADAČE MIDEA



RM12D / RM12F
Infračervený dálkový ovladač



(k modelu MKH1-2-3)

KJRP-75

Kabelový ovladač s možností instalace do obkladu a na stěnu pro parapetní a podstropní fan-coil jednotky dálkové ovládání se 7 nastavení rychlosti



WDC-86E/K

Kabelový ovladač s teplotním čidlem pro kazetové a nástěnné fan-coil jednotky



(s přídatnou komunikační kartou)

KJR-18B/E-B

Nástěnný termostat ke dvoutrubkovým, kanálovým, parapetním a podstropním fan-coil jednotkám



KJR-18B/E-D

Nástěnný termostat k čtyřtrubkovým, kanálovým, parapetním a podstropním fan-coil jednotkám



WDC3-86S

Kabelový ovladač pro dvoutrubkové kanálové fan-coil jednotky



FCUKZ - 04

Kabelový ovladač s dotykovými tlačítky ke čtyřtrubkové kanálové fan coilové jednotce

FAN-COILOVÉ OVLADAČE SIEMENS

POUZE PRO POUŽITÍ S PARAPETNÍMI/PODSTROPNÍMI A KANÁLOVÝMI FAN-COILOVÝMI JEDNOTKAMI!
V PŘÍPADĚ DVOUTRUBKOVKOVÉ KANÁLOVÉ FAN-COILOVÉ JEDNOTKY JE NUTNÁ DALŠÍ KOMUNIKAČNÍ KARTA!



RAB11 / RAB31
termostat



RDF800KN
termostat



RDG100 / RDG110 / RDG100KN
termostat



Webové stránky: www.mideacz.cz

Váš partner Midea:

*Distributor si vyhrazuje právo na změny technických údajů v katalogu
bez předchozí konzultace!*